

# LÄROMEDELSBAROMETERN

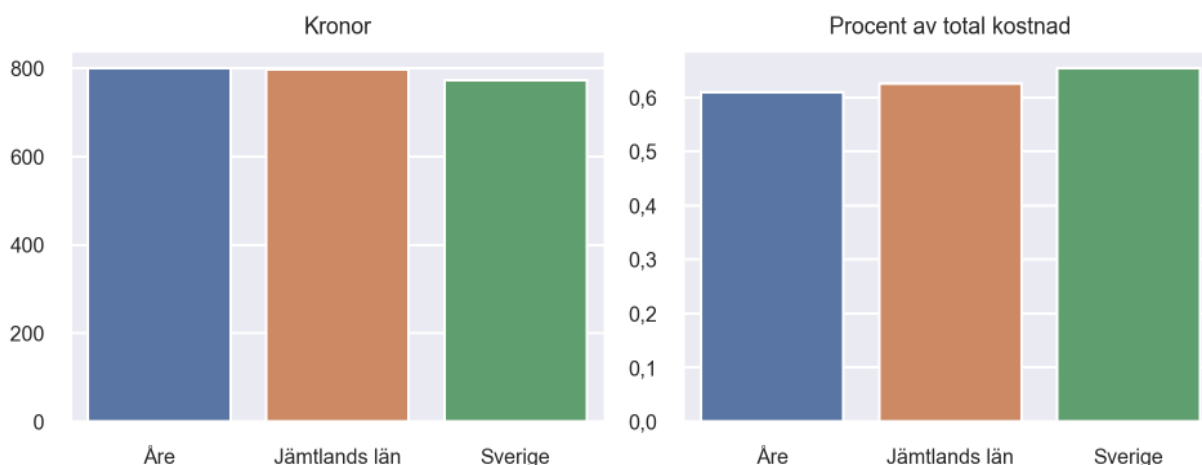
## Kommunfaktablad för Åre

- Åre satsade 800 kronor på läromedel per elev 2020, motsvarande 0,61 procent av den totala kostnaden per elev.
- Läromedelsföretagen har föreslagit ett nationellt 1,5-procentmål för läromedel, motsvarande vad som satsas i vårt grannland Finland. **1,5 %-målet för Åre uppgår till 1954 kronor per elev.** Åre uppnår inte målet och har 1154 kronor upp till det.
- Endast en kommun uppnår 1,5-procentmålet.

### Ranking

	Placering i Jämtlands län	Placering i Sverige
Inköp av läromedel	5 av 8	94 av 290
Andel av totalkostnad	5 av 8	151 av 290

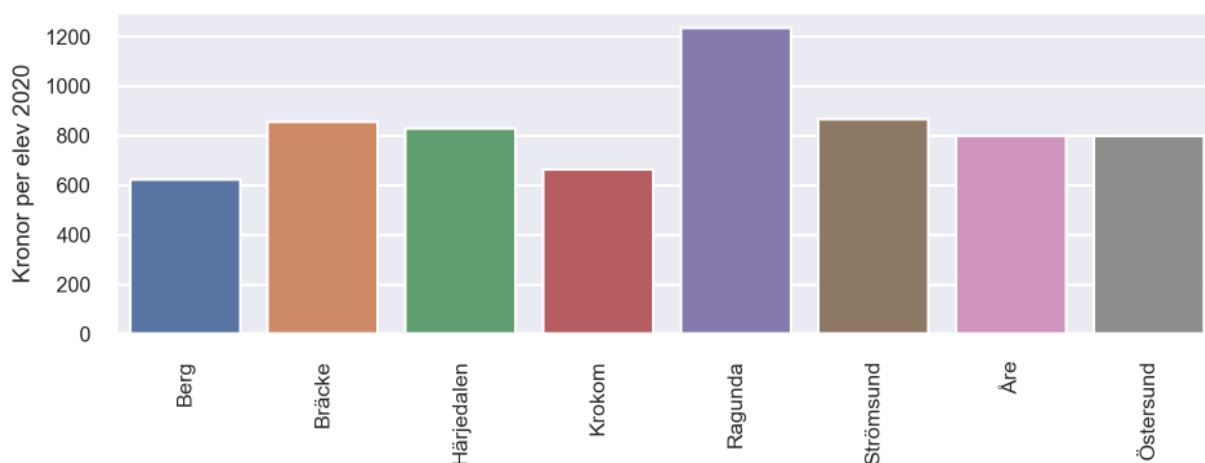
### Läromedelssatsning per elev



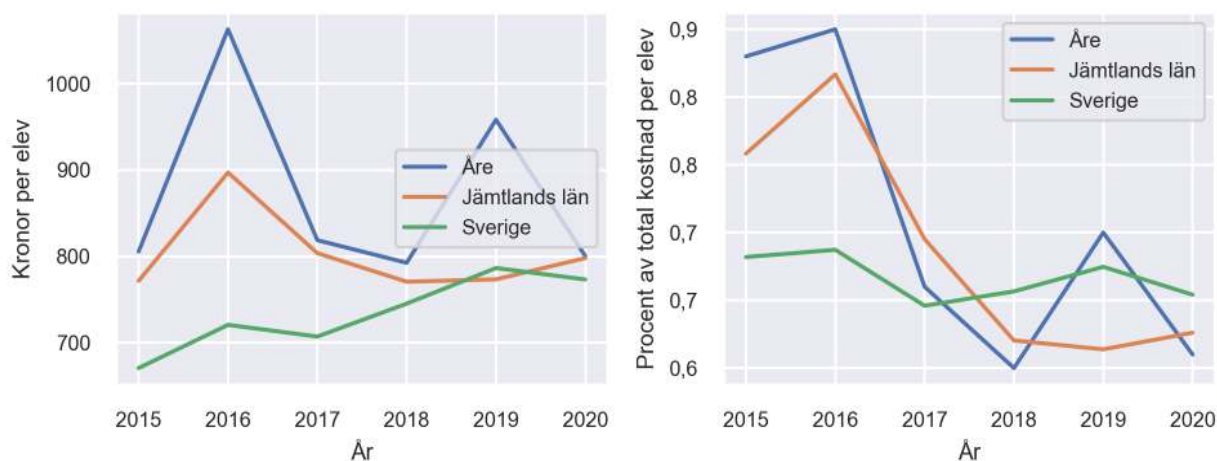
### Nyckeltal

	Åre	Jämtlands län	Sverige
Läromedelsinköp per elev	800 kr	798 kr	773 kr
Total kostnad per elev	130 300 kr	127 500 kr	118 200 kr
Läromedelsinköp som andel av totalkostnad	0,61 %	0,63 %	0,65 %
Andel lärare med lärarlegitimation och behörighet i minst ett ämne	71,9 %	64,8 %	72,2 %
Andel elever som lämnar år 9 utan behörighet till gymnasiet	18,7 %	15,0 %	15,4 %

## Läromedelssatsningar per kommun i Jämtlands län



## Utvecklingen över tid



## Medelvärde över tre år

- I genomsnitt satsade Åre 850 kr (0,64 procent av totalkostnaden för skolan) på läromedel per elev och år 2018–2020.
- Föregående period 2015–2017 uppgick inköpen till 896 kr (0,78 procent av totalkostnaden)

Ranking för Åre avseende medelvärde tre år.	Jämtlands län	Sverige
Inköp av läromedel	3 av 8	69 av 290
Andel av totalkostnad	3 av 8	144 av 290

## Om Läromedelsbarometern

Läromedelsbarometern är en statistiksammanställning som ges ut av Läromedelsföretagen. Bakgrunden är att det i dag inte finns någon övergripande statistik över hur läromedelsförsörjningen ser ut i den svenska grundskolan.

Källa: Skolverkets statistik samt Läromedia, som representerar 95 % av alla tryckta och digitala läromedel. Materialet sammanställt 2022. Senast tillgängliga statistik omfattar 2020. Statistik för 2021 publiceras hösten 2022.