

LÄROMEDELSBAROMETERN

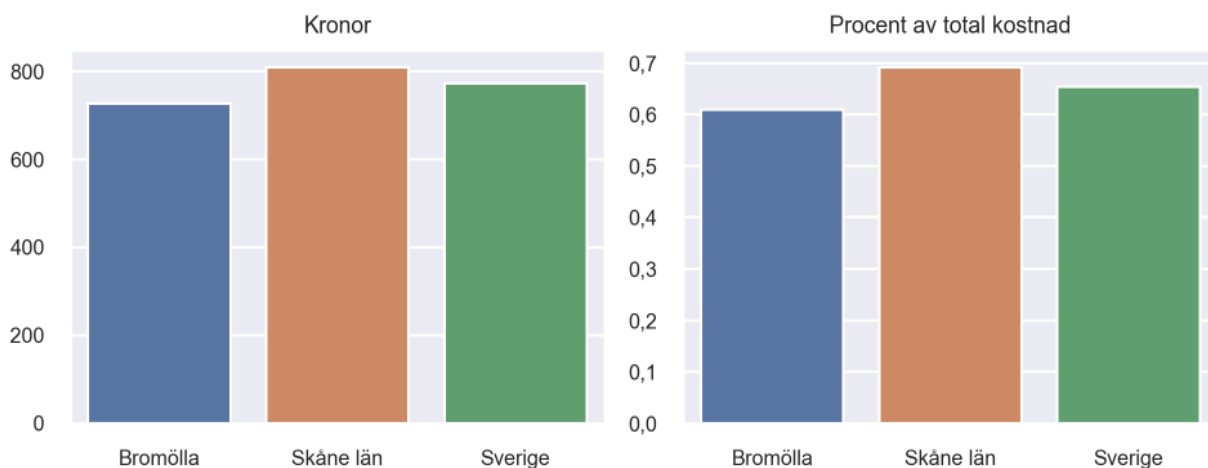
Kommunfaktablad för Bromölla

- Bromölla satsade 728 kronor på läromedel per elev 2020, motsvarande 0,61 procent av den totala kostnaden per elev.
- Läromedelsföretagen har föreslagit ett nationellt 1,5-procentmål för läromedel, motsvarande vad som satsas i vårt grannland Finland. **1,5 %-målet för Bromölla uppgår till 1797 kronor per elev.** Bromölla uppnår inte målet och har 1069 kronor upp till det.
- Endast en kommun uppnår 1,5-procentmålet.

Ranking

	Placering i Skåne län	Placering i Sverige
Inköp av läromedel	19 av 33	145 av 290
Andel av totalkostnad	20 av 33	151 av 290

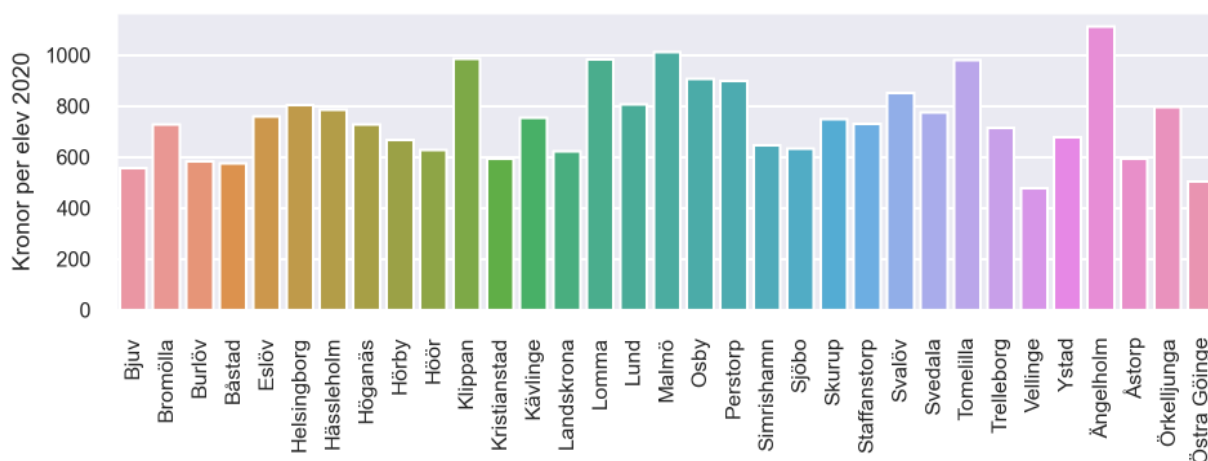
Läromedelssatsning per elev



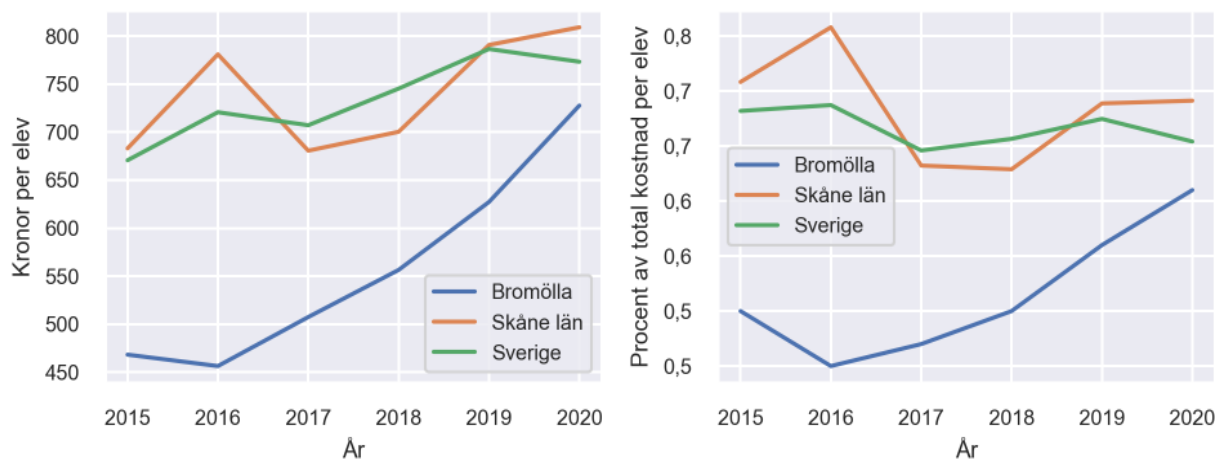
Nyckeltal

	Bromölla	Skåne län	Sverige
Läromedelsinköp per elev	728 kr	809 kr	773 kr
Total kostnad per elev	119 800 kr	117 000 kr	118 200 kr
Läromedelsinköp som andel av totalkostnad	0,61 %	0,69 %	0,65 %
Andel lärare med lärarlegitimation och behörighet i minst ett ämne	81,3 %	72,9 %	72,2 %
Andel elever som lämnar år 9 utan behörighet till gymnasiet	16,8 %	15,5 %	15,4 %

Läromedelssatsningar per kommun i Skåne län



Utvecklingen över tid



Medelvärde över tre år

- I genomsnitt satsade Bromölla 637 kr (0,56 procent av totalkostnaden för skolan) på läromedel per elev och år 2018–2020.
- Föregående period 2015–2017 uppgick inköpen till 477 kr (0,47 procent av totalkostnaden)

Ranking för Bromölla avseende medelvärde tre år.	Skåne län	Sverige
Inköp av läromedel	26 av 33	236 av 290
Andel av totalkostnad	25 av 33	227 av 290

Om Läromedelsbarometern

Läromedelsbarometern är en statistiksammanställning som ges ut av Läromedelsföretagen. Bakgrunden är att det i dag inte finns någon övergripande statistik över hur läromedelsförsörjningen ser ut i den svenska grundskolan.

Källa: Skolverkets statistik samt Läromedia, som representerar 95 % av alla tryckta och digitala läromedel. Materialet sammanställt 2022. Senast tillgängliga statistik omfattar 2020. Statistik för 2021 publiceras hösten 2022.