

LÄROMEDELSBAROMETERN

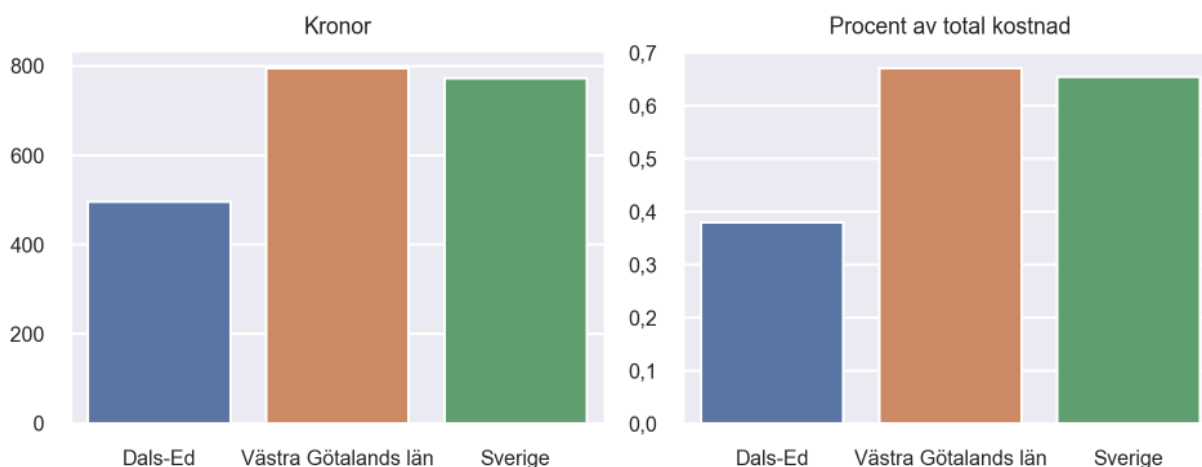
Kommunfaktablad för Dals-Ed

- Dals-Ed satsade 497 kronor på läromedel per elev 2020, motsvarande 0,38 procent av den totala kostnaden per elev.
- Läromedelsföretagen har föreslagit ett nationellt 1,5-procentmål för läromedel, motsvarande vad som satsas i vårt grannland Finland. **1,5 %-målet för Dals-Ed uppgår till 1956 kronor per elev.** Dals-Ed uppnår inte målet och har 1459 kronor upp till det.
- Endast en kommun uppnår 1,5-procentmålet.

Ranking

	Placering i Västra Götalands län	Placering i Sverige
Inköp av läromedel	45 av 49	277 av 290
Andel av totalkostnad	46 av 49	279 av 290

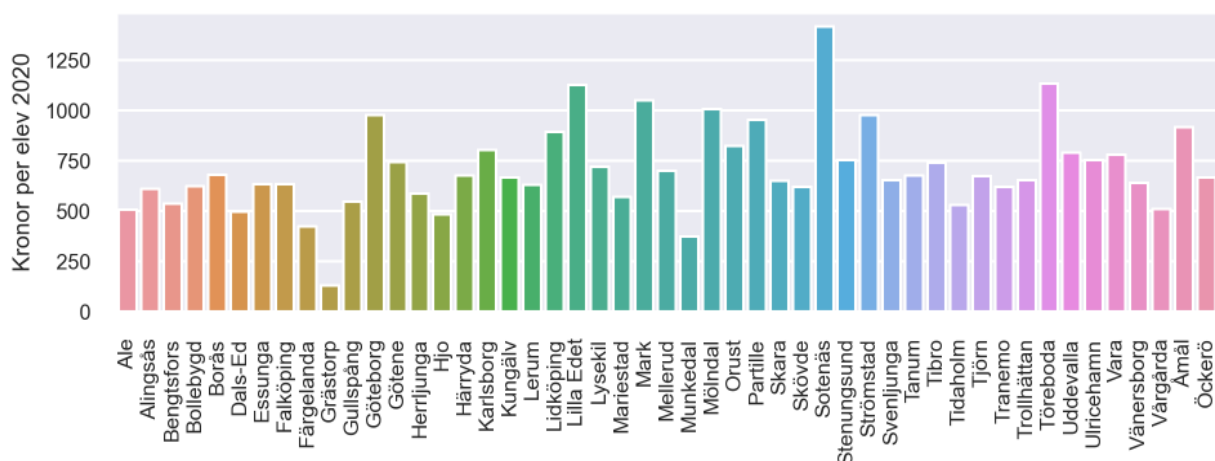
Läromedelssatsning per elev



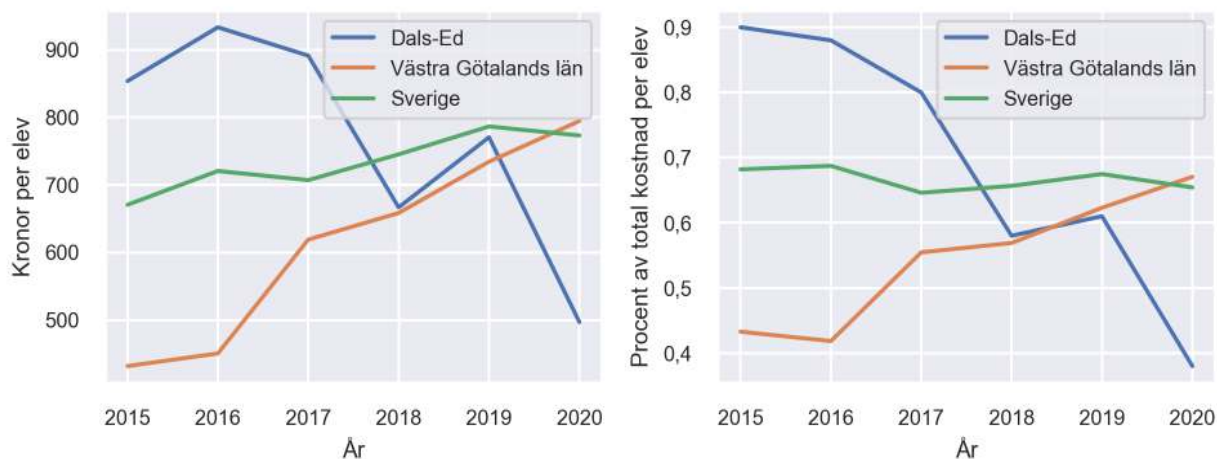
Nyckeltal

	Dals-Ed	Västra Götalands län	Sverige
Läromedelsinköp per elev	497 kr	795 kr	773 kr
Total kostnad per elev	130 400 kr	118 500 kr	118 200 kr
Läromedelsinköp som andel av totalkostnad	0,38 %	0,67 %	0,65 %
Andel lärare med lärarlegitimation och behörighet i minst ett ämne	79,2 %	72,8 %	72,2 %
Andel elever som lämnar år 9 utan behörighet till gymnasiet	0,0 %	16,8 %	15,4 %

Läromedelssatsningar per kommun i Västra Götalands län



Utvecklingen över tid



Medelvärde över tre år

- I genomsnitt satsade Dals-Ed 645 kr (0,52 procent av totalkostnaden för skolan) på läromedel per elev och år 2018–2020.
- Föregående period 2015–2017 uppgick inköpen till 893 kr (0,86 procent av totalkostnaden)

Ranking för Dals-Ed avseende medelvärde tre år.	Västra Götalands län	Sverige
Inköp av läromedel	29 av 49	223 av 290
Andel av totalkostnad	37 av 49	246 av 290

Om Läromedelsbarometern

Läromedelsbarometern är en statistiksammanställning som ges ut av Läromedelsföretagen. Bakgrunden är att det i dag inte finns någon övergripande statistik över hur läromedelsförsörjningen ser ut i den svenska grundskolan.

Källa: Skolverkets statistik samt Läromedia, som representerar 95 % av alla tryckta och digitala läromedel. Materialet sammanställt 2022. Senast tillgängliga statistik omfattar 2020. Statistik för 2021 publiceras hösten 2022.