

LÄROMEDELSBAROMETERN

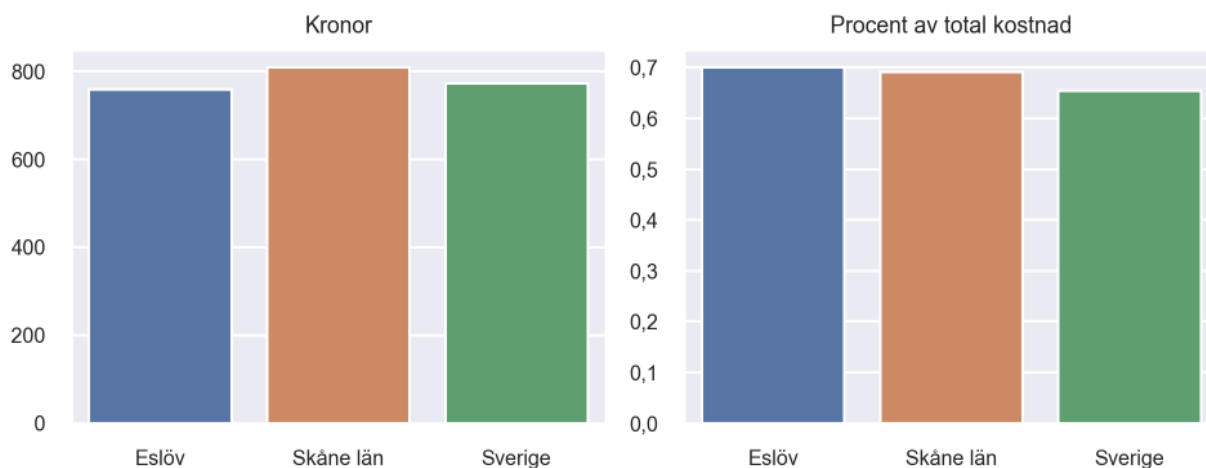
Kommunfaktablad för Eslöv

- Eslöv satsade 760 kronor på läromedel per elev 2020, motsvarande 0,70 procent av den totala kostnaden per elev.
- Läromedelsföretagen har föreslagit ett nationellt 1,5-procentmål för läromedel, motsvarande vad som satsas i vårt grannland Finland. **1,5 %-målet för Eslöv uppgår till 1623 kronor per elev.** Eslöv uppnår inte målet och har 863 kronor upp till det.
- Endast en kommun uppnår 1,5-procentmålet.

Ranking

| | Placering i Skåne län | Placering i Sverige |
|-----------------------|-----------------------|---------------------|
| Inköp av läromedel | 14 av 33 | 118 av 290 |
| Andel av totalkostnad | 11 av 33 | 72 av 290 |

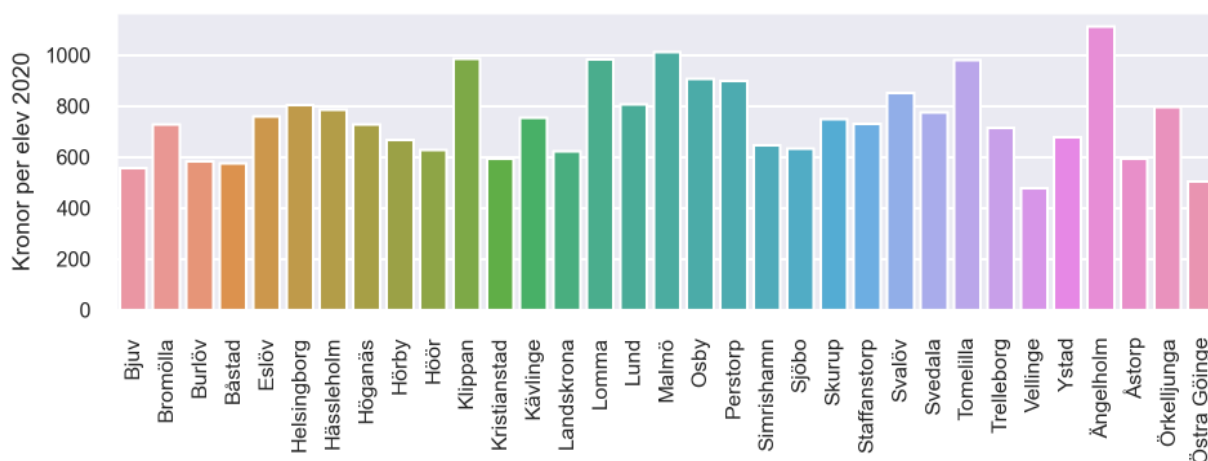
Läromedelssatsning per elev



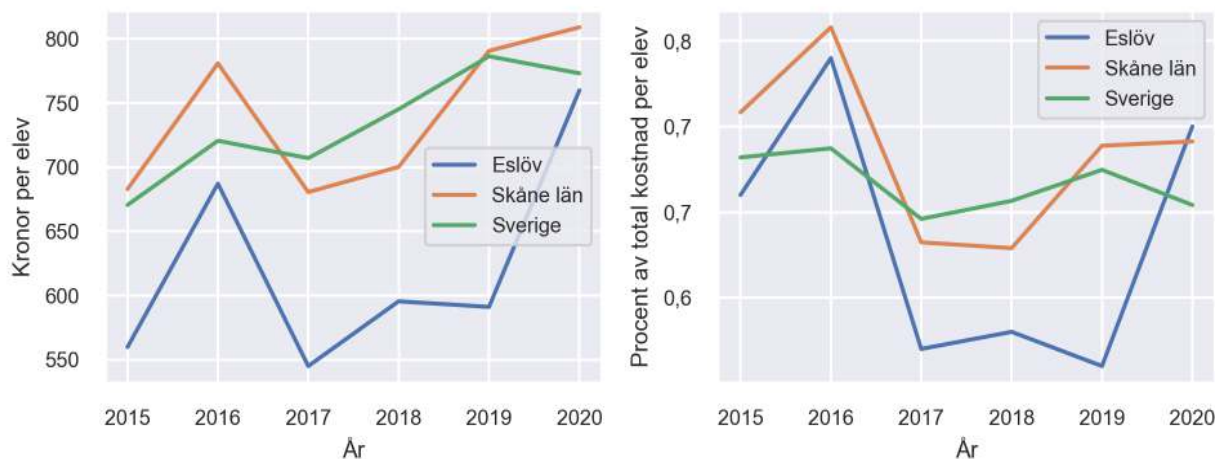
Nyckeltal

| | Eslöv | Skåne län | Sverige |
|--------------------------------------------------------------------|------------|------------|------------|
| Läromedelsinköp per elev | 760 kr | 809 kr | 773 kr |
| Total kostnad per elev | 108 200 kr | 117 000 kr | 118 200 kr |
| Läromedelsinköp som andel av totalkostnad | 0,70 % | 0,69 % | 0,65 % |
| Andel lärare med lärarlegitimation och behörighet i minst ett ämne | 83,0 % | 72,9 % | 72,2 % |
| Andel elever som lämnar år 9 utan behörighet till gymnasiet | 19,6 % | 15,5 % | 15,4 % |

Läromedelssatsningar per kommun i Skåne län



Utvecklingen över tid



Medelvärde över tre år

- I genomsnitt satsade Eslöv 649 kr (0,61 procent av totalkostnaden för skolan) på läromedel per elev och år 2018–2020.
- Föregående period 2015–2017 uppgick inköpen till 597 kr (0,66 procent av totalkostnaden)

| Ranking för Eslöv avseende medelvärde tre år. | Skåne län | Sverige |
|-----------------------------------------------|-----------|------------|
| Inköp av läromedel | 23 av 33 | 221 av 290 |
| Andel av totalkostnad | 17 av 33 | 163 av 290 |

Om Läromedelsbarometern

Läromedelsbarometern är en statistiksammanställning som ges ut av Läromedelsföretagen. Bakgrunden är att det i dag inte finns någon övergripande statistik över hur läromedelsförsörjningen ser ut i den svenska grundskolan.

Källa: Skolverkets statistik samt Läromedia, som representerar 95 % av alla tryckta och digitala läromedel. Materialet sammanställt 2022. Senast tillgängliga statistik omfattar 2020. Statistik för 2021 publiceras hösten 2022.