

# LÄROMEDELSBAROMETERN

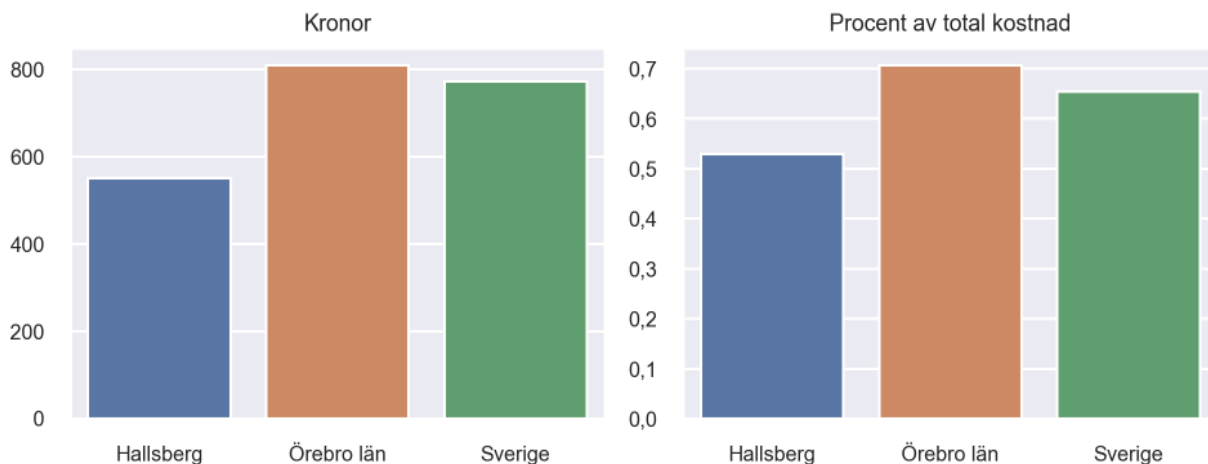
## Kommunfaktablad för Hallsberg

- Hallsberg satsade 551 kronor på läromedel per elev 2020, motsvarande 0,53 procent av den totala kostnaden per elev.
- Läromedelsföretagen har föreslagit ett nationellt 1,5-procentmål för läromedel, motsvarande vad som satsas i vårt grannland Finland. **1,5 %-målet för Hallsberg uppgår till 1568 kronor per elev.** Hallsberg uppnår inte målet och har 1017 kronor upp till det.
- Endast en kommun uppnår 1,5-procentmålet.

### Ranking

	Placering i Örebro län	Placering i Sverige
Inköp av läromedel	12 av 12	260 av 290
Andel av totalkostnad	9 av 12	213 av 290

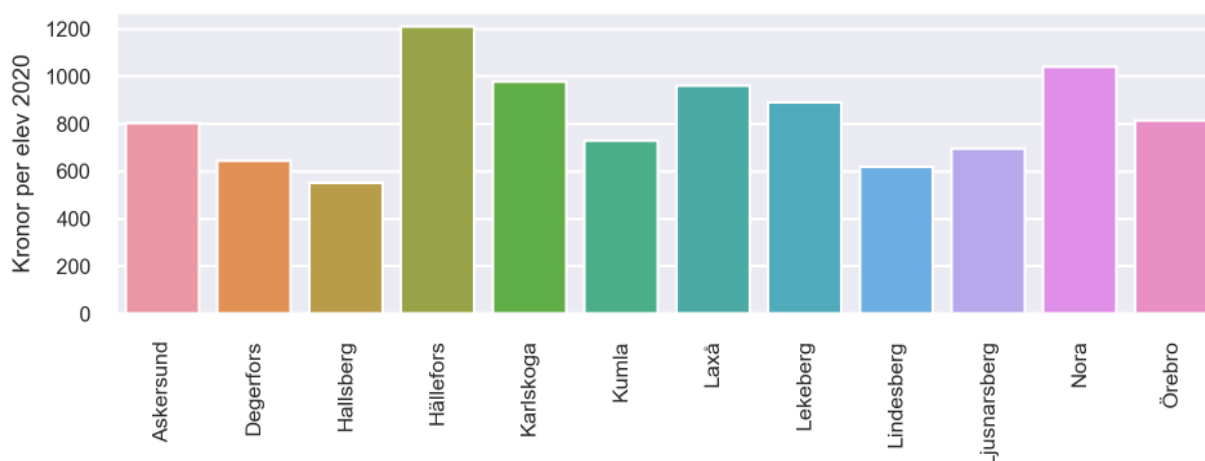
### Läromedelssatsning per elev



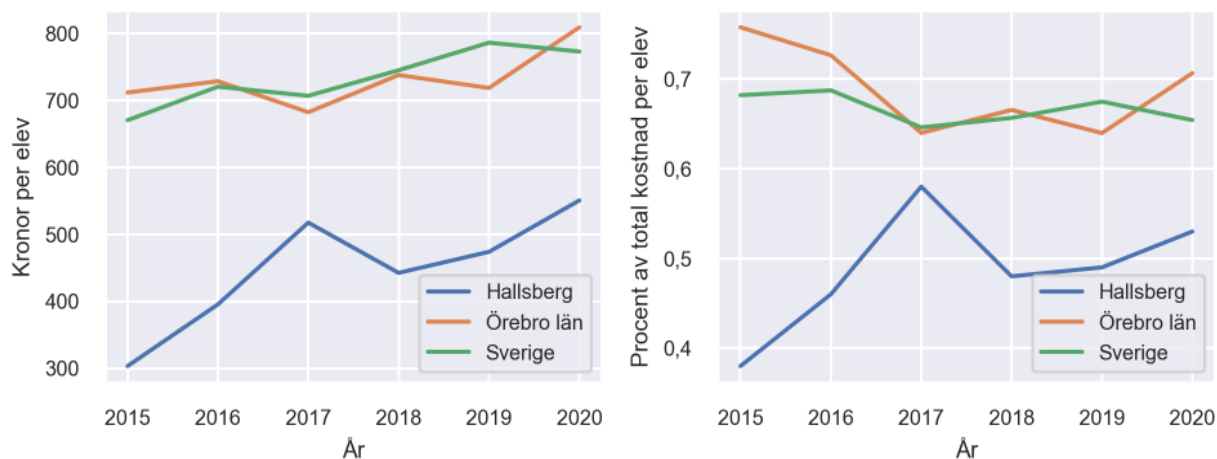
### Nyckeltal

	Hallsberg	Örebro län	Sverige
Läromedelsinköp per elev	551 kr	809 kr	773 kr
Total kostnad per elev	104 500 kr	114 500 kr	118 200 kr
Läromedelsinköp som andel av totalkostnad	0,53 %	0,71 %	0,65 %
Andel lärare med lärarlegitimation och behörighet i minst ett ämne	74,0 %	69,9 %	72,2 %
Andel elever som lämnar år 9 utan behörighet till gymnasiet	27,3 %	20,4 %	15,4 %

## Läromedelssatsningar per kommun i Örebro län



## Utvecklingen över tid



## Medelvärde över tre år

- I genomsnitt satsade Hallsberg 489 kr (0,50 procent av totalkostnaden för skolan) på läromedel per elev och år 2018–2020.
- Föregående period 2015–2017 uppgick inköpen till 406 kr (0,47 procent av totalkostnaden)

Ranking för Hallsberg avseende medelvärde tre år.	Örebro län	Sverige
Inköp av läromedel	12 av 12	281 av 290
Andel av totalkostnad	11 av 12	256 av 290

## Om Läromedelsbarometern

Läromedelsbarometern är en statistiksammanställning som ges ut av Läromedelsföretagen. Bakgrunden är att det i dag inte finns någon övergripande statistik över hur läromedelsförsörjningen ser ut i den svenska grundskolan.

Källa: Skolverkets statistik samt Läromedia, som representerar 95 % av alla tryckta och digitala läromedel. Materialet sammanställt 2022. Senast tillgängliga statistik omfattar 2020. Statistik för 2021 publiceras hösten 2022.