

LÄROMEDELSBAROMETERN

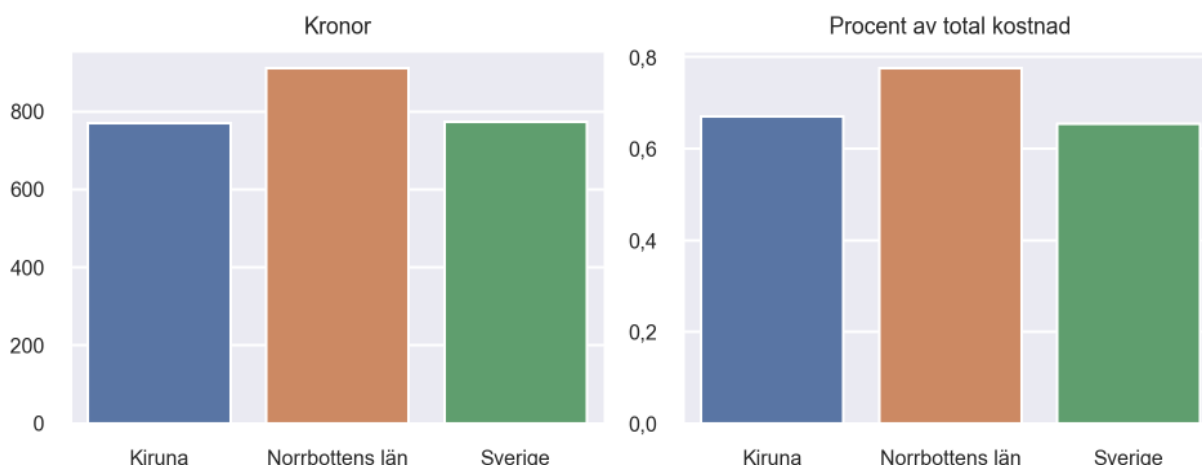
Kommunfaktablad för Kiruna

- Kiruna satsade 771 kronor på läromedel per elev 2020, motsvarande 0,67 procent av den totala kostnaden per elev.
- Läromedelsföretagen har föreslagit ett nationellt 1,5-procentmål för läromedel, motsvarande vad som satsas i vårt grannland Finland. **1,5 %-målet för Kiruna uppgår till 1718 kronor per elev.** Kiruna uppnår inte målet och har 947 kronor upp till det.
- Endast en kommun uppnår 1,5-procentmålet.

Ranking

| | Placering i Norrbottens län | Placering i Sverige |
|-----------------------|--------------------------------|---------------------|
| Inköp av läromedel | 9 av 14 | 107 av 290 |
| Andel av totalkostnad | 7 av 14 | 96 av 290 |

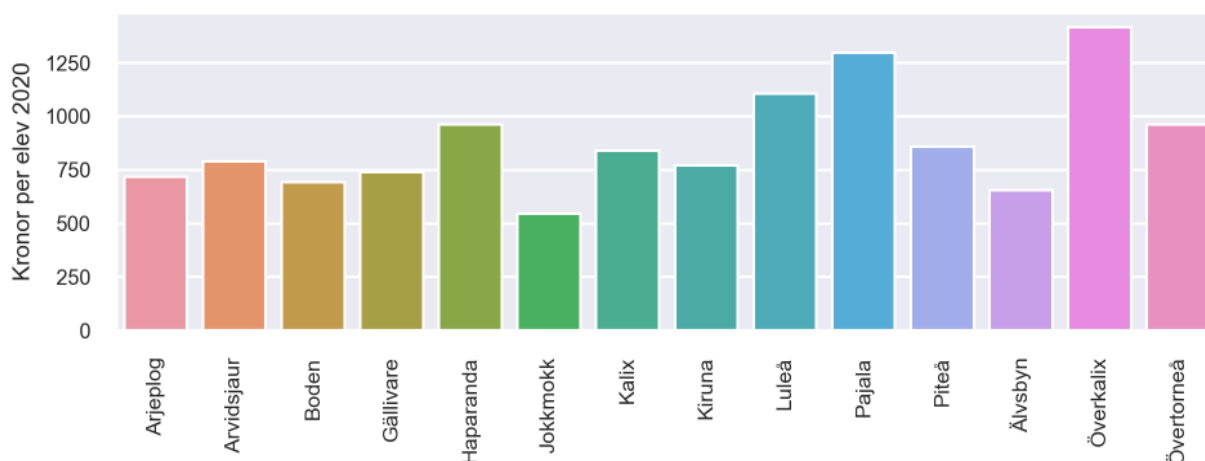
Läromedelssatsning per elev



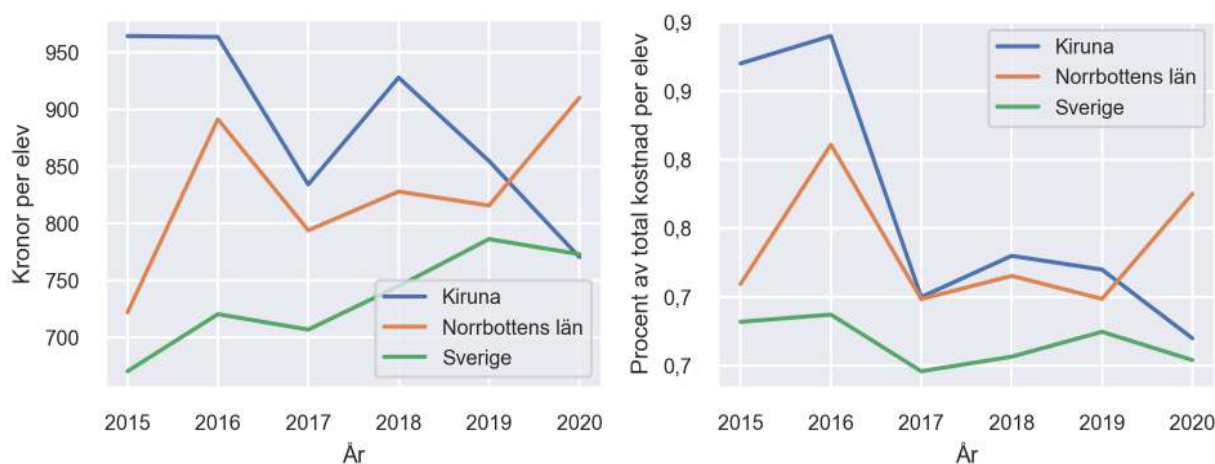
Nyckeltal

| | Kiruna | Norrbottens län | Sverige |
|--|------------|-----------------|------------|
| Läromedelsinköp per elev | 771 kr | 910 kr | 773 kr |
| Total kostnad per elev | 114 500 kr | 117 400 kr | 118 200 kr |
| Läromedelsinköp som andel av totalkostnad | 0,67 % | 0,78 % | 0,65 % |
| Andel lärare med lärarlegitimation och behörighet i minst ett ämne | 64,1 % | 72,9 % | 72,2 % |
| Andel elever som lämnar år 9 utan behörighet till gymnasiet | 23,1 % | 13,2 % | 15,4 % |

Läromedelssatsningar per kommun i Norrbottens län



Utvecklingen över tid



Medelvärde över tre år

- I genomsnitt satsade Kiruna 851 kr (0,71 procent av totalkostnaden för skolan) på läromedel per elev och år 2018–2020.
- Föregående period 2015–2017 uppgick inköpen till 921 kr (0,82 procent av totalkostnaden)

| Ranking för Kiruna avseende medelvärde tre år. | Norrbottens län | Sverige |
|--|-----------------|-----------|
| Inköp av läromedel | 6 av 14 | 68 av 290 |
| Andel av totalkostnad | 6 av 14 | 80 av 290 |

Om Läromedelsbarometern

Läromedelsbarometern är en statistiksammanställning som ges ut av Läromedelsföretagen. Bakgrunden är att det i dag inte finns någon övergripande statistik över hur läromedelsförsörjningen ser ut i den svenska grundskolan.

Källa: Skolverkets statistik samt Läromedia, som representerar 95 % av alla tryckta och digitala läromedel. Materialet sammanställt 2022. Senast tillgängliga statistik omfattar 2020. Statistik för 2021 publiceras hösten 2022.