

LÄROMEDELSBAROMETERN

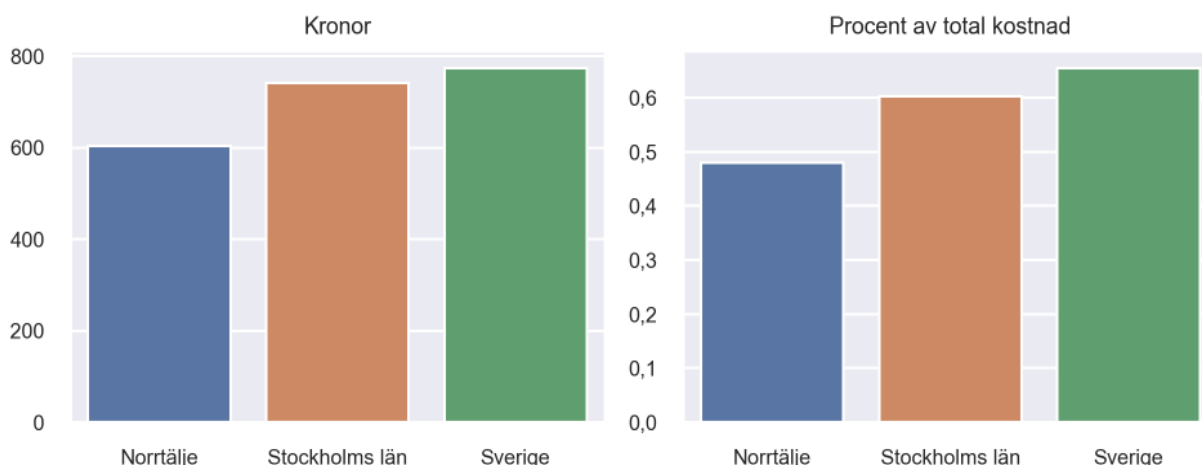
Kommunfaktablad för Norrtälje

- Norrtälje satsade 603 kronor på läromedel per elev 2020, motsvarande 0,48 procent av den totala kostnaden per elev.
- Läromedelsföretagen har föreslagit ett nationellt 1,5-procentmål för läromedel, motsvarande vad som satsas i vårt grannland Finland. **1,5 %-målet för Norrtälje uppgår till 1875 kronor per elev.** Norrtälje uppnår inte målet och har 1272 kronor upp till det.
- Endast en kommun uppnår 1,5-procentmålet.

Ranking

	Placering i Stockholms län	Placering i Sverige
Inköp av läromedel	19 av 26	239 av 290
Andel av totalkostnad	22 av 26	247 av 290

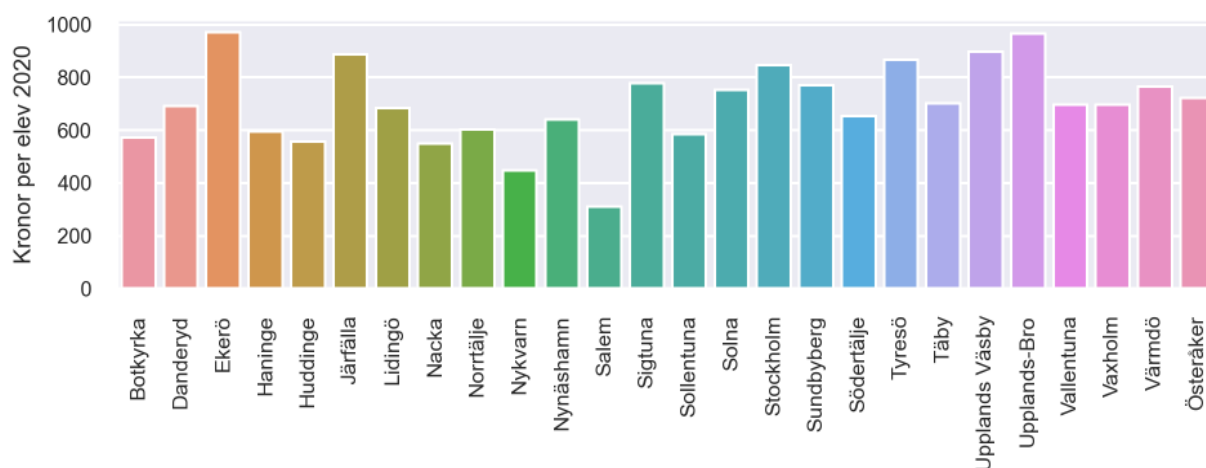
Läromedelssatsning per elev



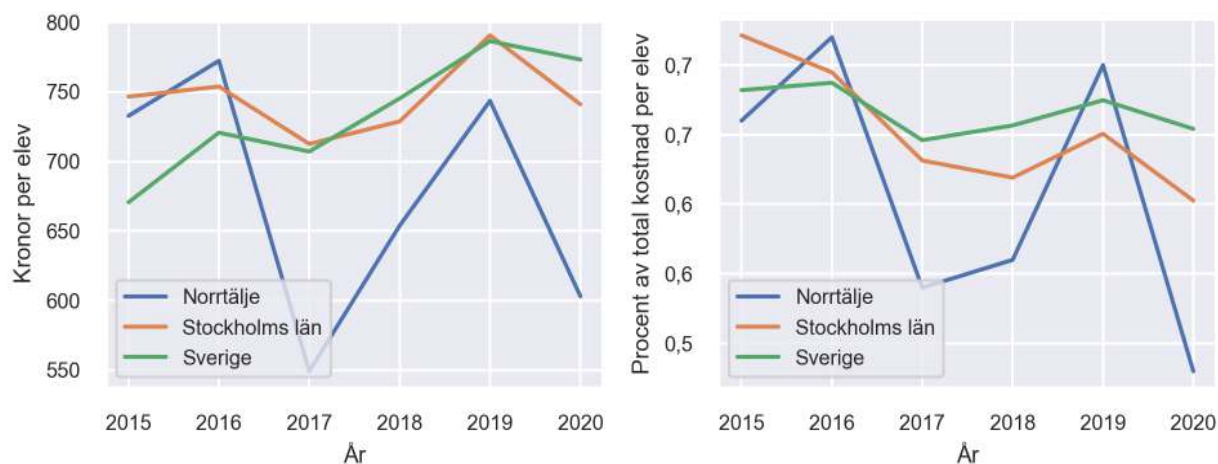
Nyckeltal

	Norrtälje	Stockholms län	Sverige
Läromedelsinköp per elev	603 kr	741 kr	773 kr
Total kostnad per elev	125 000 kr	122 900 kr	118 200 kr
Läromedelsinköp som andel av totalkostnad	0,48 %	0,60 %	0,65 %
Andel lärare med lärarlegitimation och behörighet i minst ett ämne	75,1 %	73,3 %	72,2 %
Andel elever som lämnar år 9 utan behörighet till gymnasiet	15,8 %	11,5 %	15,4 %

Läromedelssatsningar per kommun i Stockholms län



Utvecklingen över tid



Medelvärde över tre år

- I genomsnitt satsade Norrtälje 667 kr (0,58 procent av totalkostnaden för skolan) på läromedel per elev och år 2018–2020.
- Föregående period 2015–2017 uppgick inköpen till 685 kr (0,64 procent av totalkostnaden)

Ranking för Norrtälje avseende medelvärde tre år.	Stockholms län	Sverige
Inköp av läromedel	18 av 26	210 av 290
Andel av totalkostnad	19 av 26	200 av 290

Om Läromedelsbarometern

Läromedelsbarometern är en statistiksammanställning som ges ut av Läromedelsföretagen. Bakgrunden är att det i dag inte finns någon övergripande statistik över hur läromedelsförsörjningen ser ut i den svenska grundskolan.

Källa: Skolverkets statistik samt Läromedia, som representerar 95 % av alla tryckta och digitala läromedel. Materialet sammanställt 2022. Senast tillgängliga statistik omfattar 2020. Statistik för 2021 publiceras hösten 2022.