

LÄROMEDELSBAROMETERN

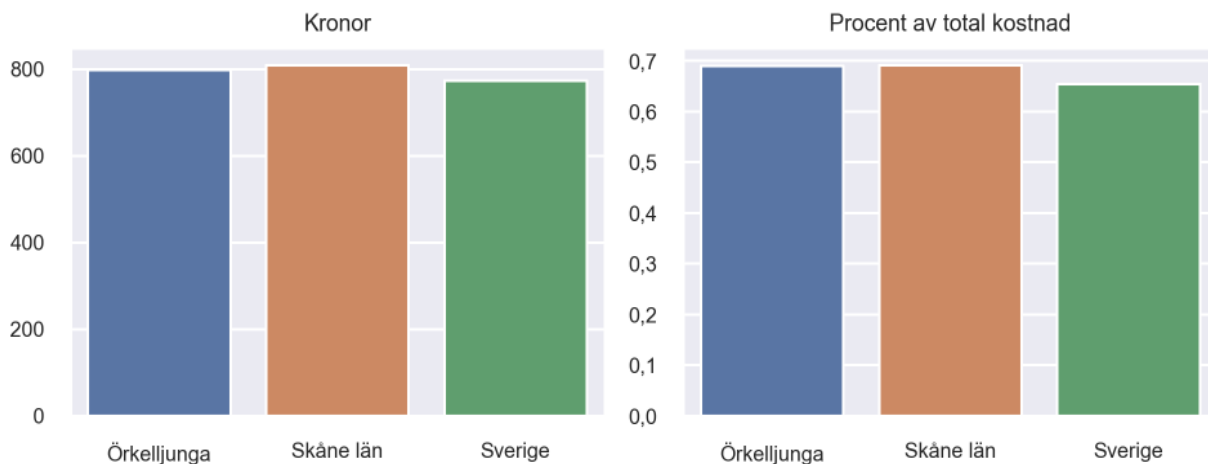
Kommunfaktablad för Örskelljunga

- Örskelljunga satsade 798 kronor på läromedel per elev 2020, motsvarande 0,69 procent av den totala kostnaden per elev.
- Läromedelsföretagen har föreslagit ett nationellt 1,5-procentmål för läromedel, motsvarande vad som satsas i vårt grannland Finland. **1,5 %-målet för Örskelljunga uppgår till 1738 kronor per elev.** Örskelljunga uppnår inte målet och har 941 kronor upp till det.
- Endast en kommun uppnår 1,5-procentmålet.

Ranking

	Placering i Skåne län	Placering i Sverige
Inköp av läromedel	11 av 33	97 av 290
Andel av totalkostnad	13 av 33	79 av 290

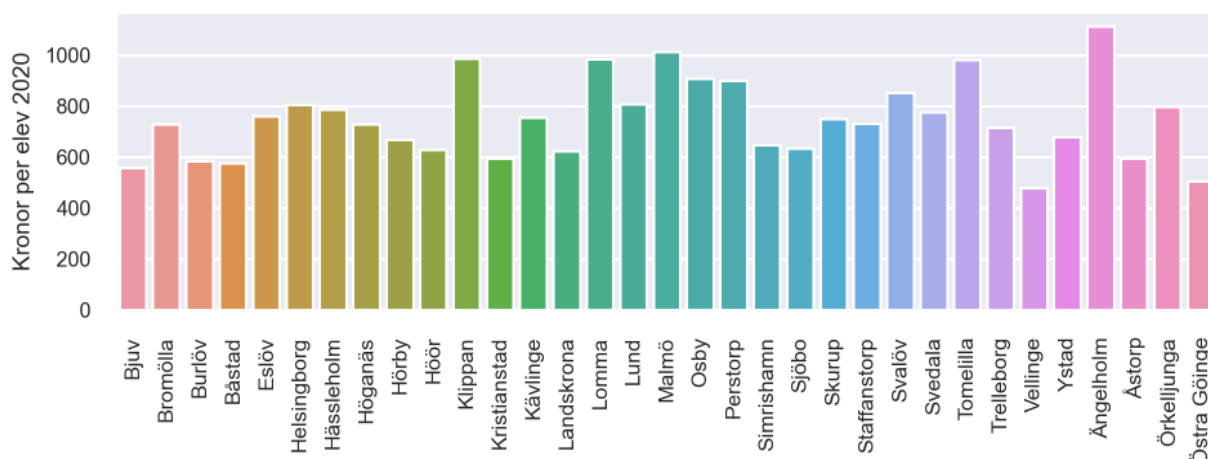
Läromedelssatsning per elev



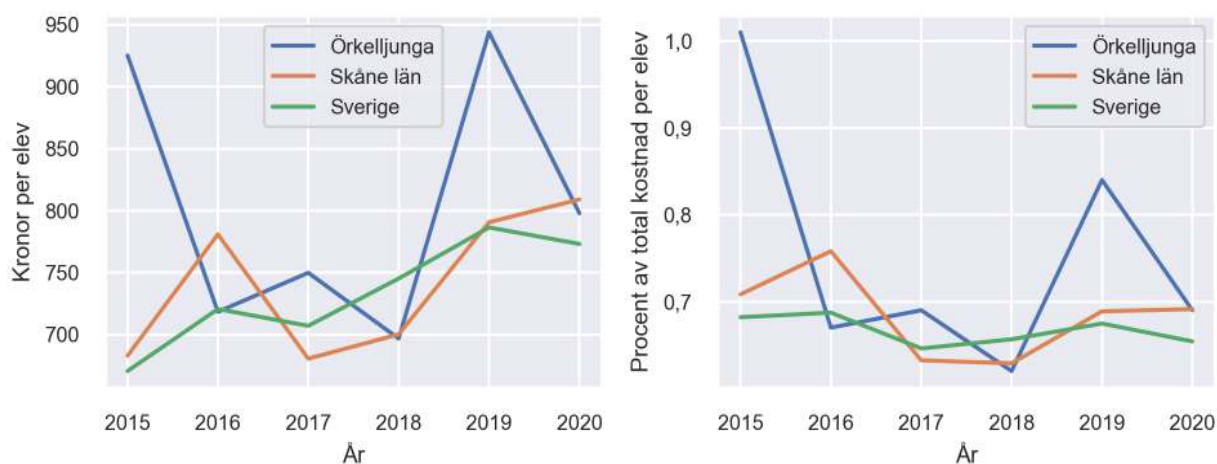
Nyckeltal

	Örskelljunga	Skåne län	Sverige
Läromedelsinköp per elev	798 kr	809 kr	773 kr
Total kostnad per elev	115 900 kr	117 000 kr	118 200 kr
Läromedelsinköp som andel av totalkostnad	0,69 %	0,69 %	0,65 %
Andel lärare med lärarlegitimation och behörighet i minst ett ämne	68,2 %	72,9 %	72,2 %
Andel elever som lämnar år 9 utan behörighet till gymnasiet	19,4 %	15,5 %	15,4 %

Läromedelssatsningar per kommun i Skåne län



Utvecklingen över tid



Medelvärde över tre år

- I genomsnitt satsade Örkelljunga 813 kr (0,72 procent av totalkostnaden för skolan) på läromedel per elev och år 2018–2020.
- Föregående period 2015–2017 uppgick inköpen till 798 kr (0,79 procent av totalkostnaden)

Ranking för Örkelljunga avseende medelvärde tre år.	Skåne län	Sverige
Inköp av läromedel	8 av 33	89 av 290
Andel av totalkostnad	8 av 33	75 av 290

Om Läromedelsbarometern

Läromedelsbarometern är en statistiksammanställning som ges ut av Läromedelsföretagen. Bakgrunden är att det i dag inte finns någon övergripande statistik över hur läromedelsförsörjningen ser ut i den svenska grundskolan.

Källa: Skolverkets statistik samt Läromedia, som representerar 95 % av alla tryckta och digitala läromedel. Materialet sammanställt 2022. Senast tillgängliga statistik omfattar 2020. Statistik för 2021 publiceras hösten 2022.