

# LÄROMEDELSBAROMETERN

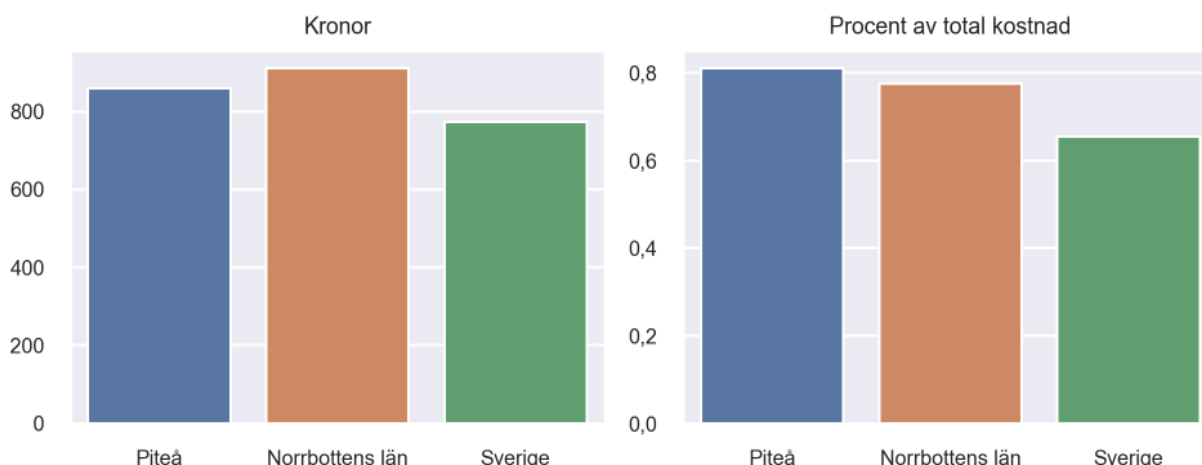
## Kommunfaktablad för Piteå

- Piteå satsade 859 kronor på läromedel per elev 2020, motsvarande 0,81 procent av den totala kostnaden per elev.
- Läromedelsföretagen har föreslagit ett nationellt 1,5-procentmål för läromedel, motsvarande vad som satsas i vårt grannland Finland. **1,5 %-målet för Piteå uppgår till 1598 kronor per elev.** Piteå uppnår inte målet och har 738 kronor upp till det.
- Endast en kommun uppnår 1,5-procentmålet.

### Ranking

	Placering i Norrbottens län	Placering i Sverige
Inköp av läromedel	6 av 14	67 av 290
Andel av totalkostnad	4 av 14	35 av 290

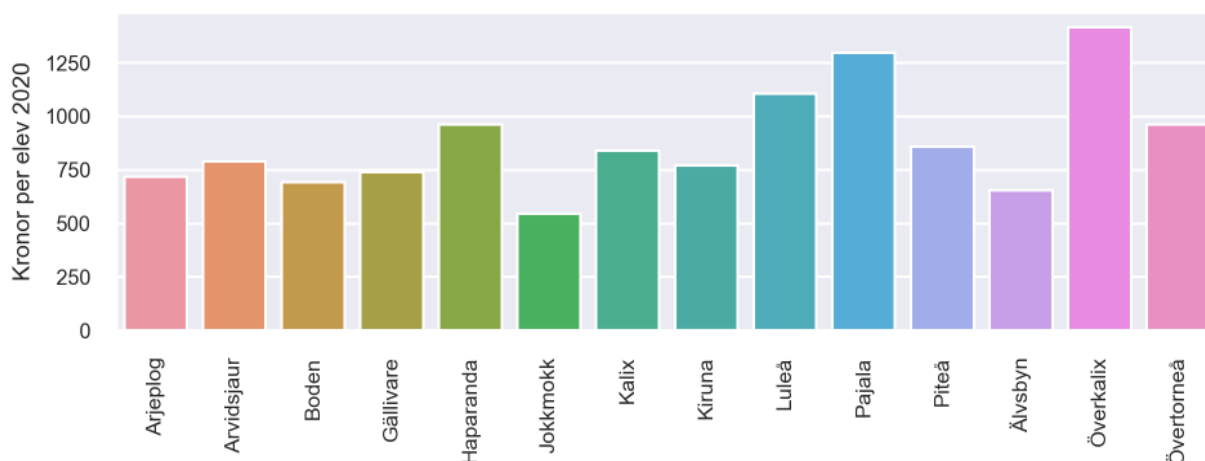
### Läromedelssatsning per elev



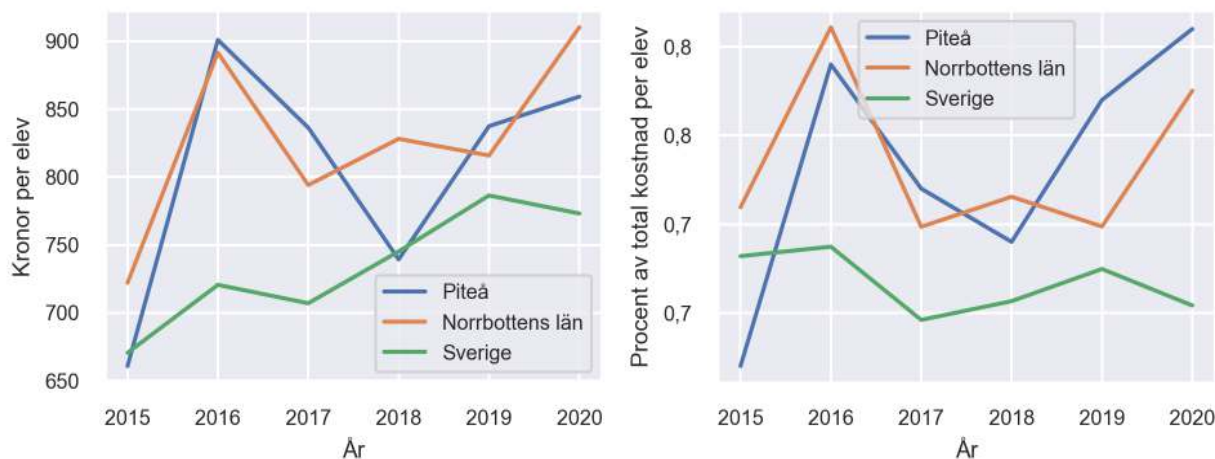
### Nyckeltal

	Piteå	Norrbottens län	Sverige
Läromedelsinköp per elev	859 kr	910 kr	773 kr
Total kostnad per elev	106 500 kr	117 400 kr	118 200 kr
Läromedelsinköp som andel av totalkostnad	0,81 %	0,78 %	0,65 %
Andel lärare med lärarlegitimation och behörighet i minst ett ämne	92,0 %	72,9 %	72,2 %
Andel elever som lämnar år 9 utan behörighet till gymnasiet	8,0 %	13,2 %	15,4 %

## Läromedelssatsningar per kommun i Norrbottens län



## Utvecklingen över tid



## Medelvärde över tre år

- I genomsnitt satsade Piteå 812 kr (0,76 procent av totalkostnaden för skolan) på läromedel per elev och år 2018–2020.
- Föregående period 2015–2017 uppgick inköpen till 799 kr (0,71 procent av totalkostnaden)

Ranking för Piteå avseende medelvärde tre år.	Norrbottens län	Sverige
Inköp av läromedel	7 av 14	93 av 290
Andel av totalkostnad	5 av 14	53 av 290

## Om Läromedelsbarometern

Läromedelsbarometern är en statistiksammanställning som ges ut av Läromedelsföretagen. Bakgrunden är att det i dag inte finns någon övergripande statistik över hur läromedelsförsörjningen ser ut i den svenska grundskolan.

Källa: Skolverkets statistik samt Läromedia, som representerar 95 % av alla tryckta och digitala läromedel. Materialet sammanställt 2022. Senast tillgängliga statistik omfattar 2020. Statistik för 2021 publiceras hösten 2022.