

LÄROMEDELSBAROMETERN

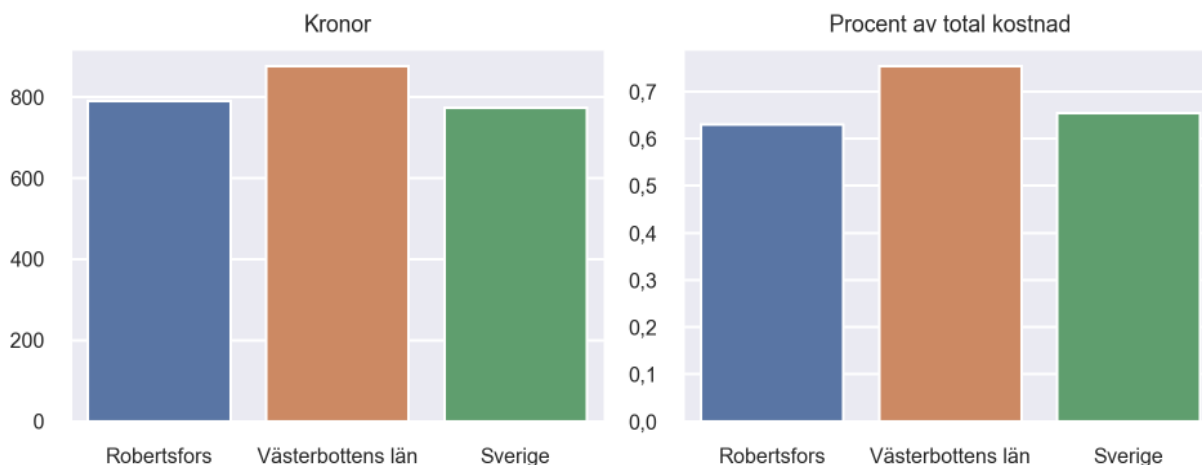
Kommunfaktablad för Robertsfors

- Robertsfors satsade 790 kronor på läromedel per elev 2020, motsvarande 0,63 procent av den totala kostnaden per elev.
- Läromedelsföretagen har föreslagit ett nationellt 1,5-procentmål för läromedel, motsvarande vad som satsas i vårt grannland Finland. **1,5 %-målet för Robertsfors uppgår till 1874 kronor per elev.** Robertsfors uppnår inte målet och har 1084 kronor upp till det.
- Endast en kommun uppnår 1,5-procentmålet.

Ranking

	Placering i Västerbottens län	Placering i Sverige
Inköp av läromedel	8 av 15	99 av 290
Andel av totalkostnad	7 av 15	125 av 290

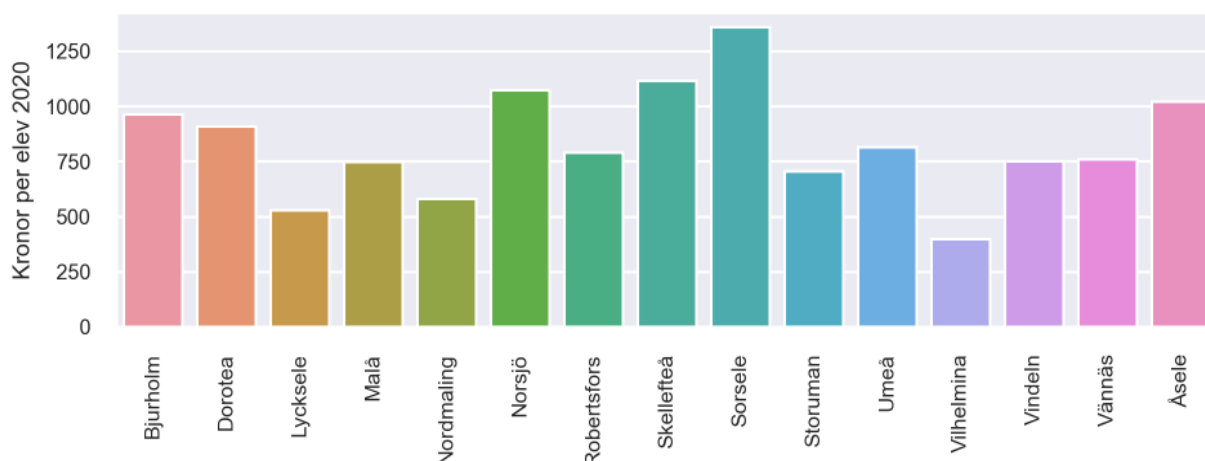
Läromedelssatsning per elev



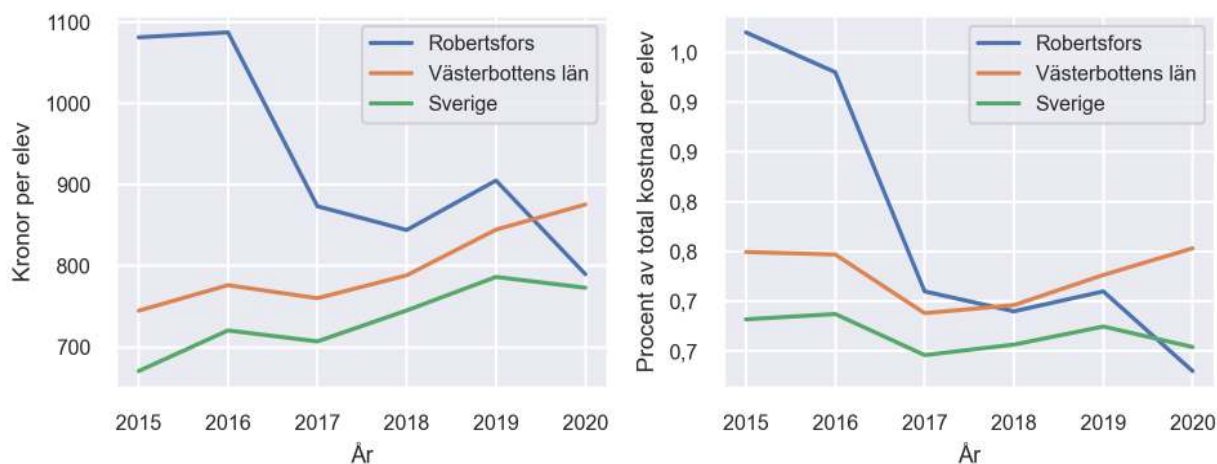
Nyckeltal

	Robertsfors	Västerbottens län	Sverige
Läromedelsinköp per elev	790 kr	876 kr	773 kr
Total kostnad per elev	124 900 kr	116 300 kr	118 200 kr
Läromedelsinköp som andel av totalkostnad	0,63 %	0,75 %	0,65 %
Andel lärare med lärarlegitimation och behörighet i minst ett ämne	88,4 %	81,1 %	72,2 %
Andel elever som lämnar år 9 utan behörighet till gymnasiet	19,4 %	12,0 %	15,4 %

Läromedelssatsningar per kommun i Västerbottens län



Utvecklingen över tid



Medelvärde över tre år

- I genomsnitt satsade Robertsfors 846 kr (0,68 procent av totalkostnaden för skolan) på läromedel per elev och år 2018–2020.
- Föregående period 2015–2017 uppgick inköpen till 1014 kr (0,87 procent av totalkostnaden)

Ranking för Robertsfors avseende medelvärde tre år.	Västerbottens län	Sverige
Inköp av läromedel	7 av 15	70 av 290
Andel av totalkostnad	7 av 15	102 av 290

Om Läromedelsbarometern

Läromedelsbarometern är en statistiksammanställning som ges ut av Läromedelsföretagen. Bakgrunden är att det i dag inte finns någon övergripande statistik över hur läromedelsförsörjningen ser ut i den svenska grundskolan.

Källa: Skolverkets statistik samt Läromedia, som representerar 95 % av alla tryckta och digitala läromedel. Materialet sammanställt 2022. Senast tillgängliga statistik omfattar 2020. Statistik för 2021 publiceras hösten 2022.