

LÄROMEDELSBAROMETERN

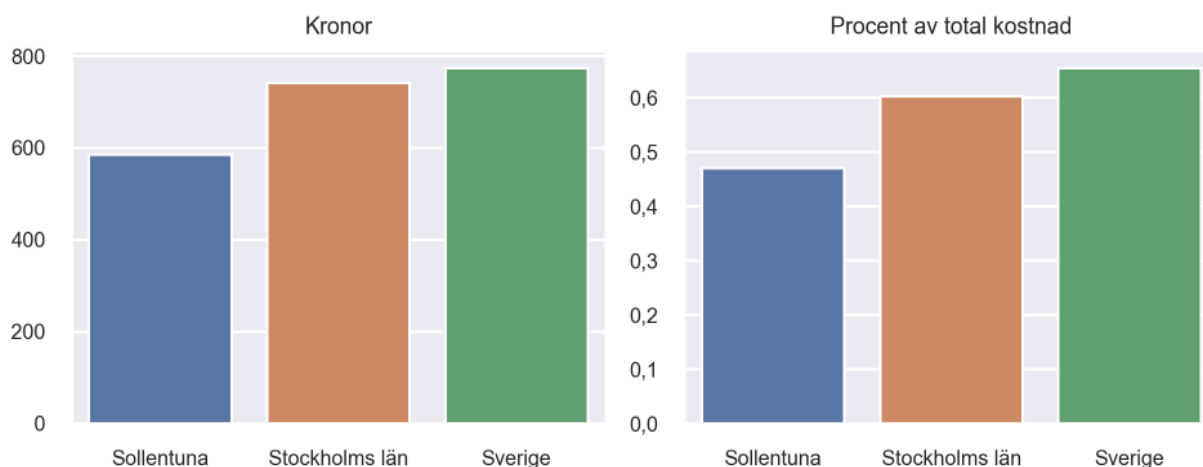
Kommunfaktablad för Sollentuna

- Sollentuna satsade 585 kronor på läromedel per elev 2020, motsvarande 0,47 procent av den totala kostnaden per elev.
- Läromedelsföretagen har föreslagit ett nationellt 1,5-procentmål för läromedel, motsvarande vad som satsas i vårt grannland Finland. **1,5 %-målet för Sollentuna uppgår till 1874 kronor per elev.** Sollentuna uppnår inte målet och har 1288 kronor upp till det.
- Endast en kommun uppnår 1,5-procentmålet.

Ranking

	Placering i Stockholms län	Placering i Sverige
Inköp av läromedel	21 av 26	248 av 290
Andel av totalkostnad	24 av 26	254 av 290

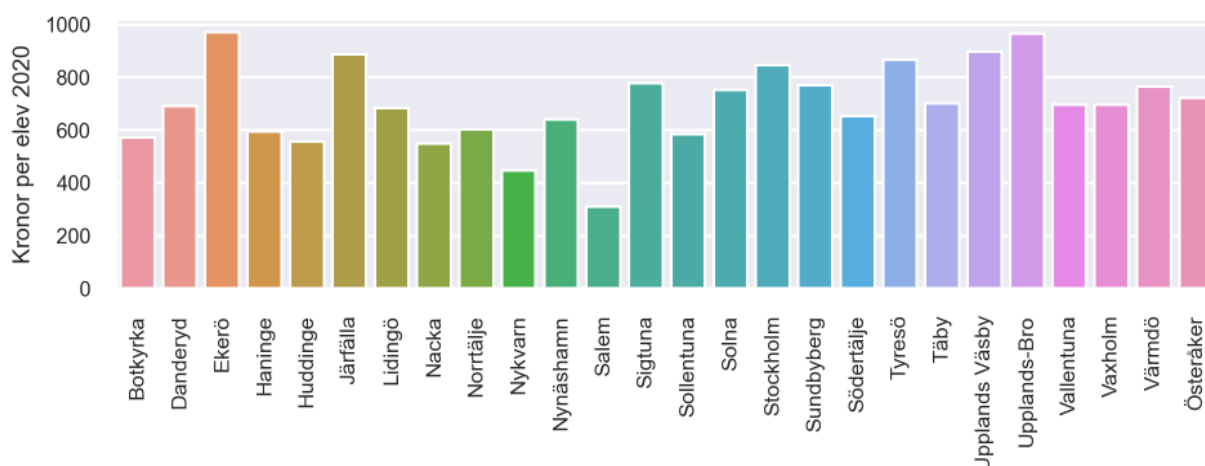
Läromedelssatsning per elev



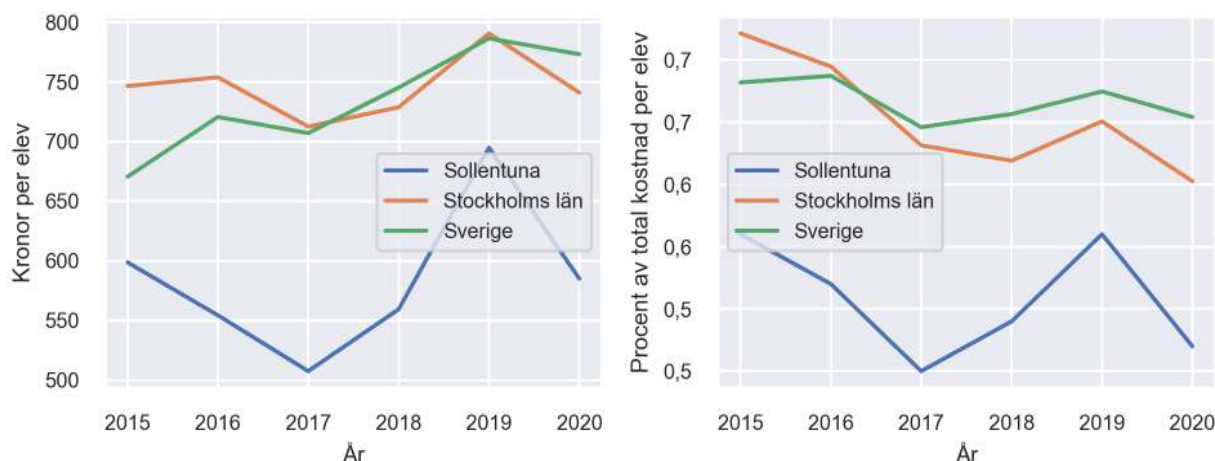
Nyckeltal

	Sollentuna	Stockholms län	Sverige
Läromedelsinköp per elev	585 kr	741 kr	773 kr
Total kostnad per elev	124 900 kr	122 900 kr	118 200 kr
Läromedelsinköp som andel av totalkostnad	0,47 %	0,60 %	0,65 %
Andel lärare med lärarlegitimation och behörighet i minst ett ämne	87,9 %	73,3 %	72,2 %
Andel elever som lämnar år 9 utan behörighet till gymnasiet	9,0 %	11,5 %	15,4 %

Läromedelssatsningar per kommun i Stockholms län



Utvecklingen över tid



Medelvärde över tre år

- I genomsnitt satsade Sollentuna 613 kr (0,51 procent av totalkostnaden för skolan) på läromedel per elev och år 2018–2020.
- Föregående period 2015–2017 uppgick inköpen till 554 kr (0,51 procent av totalkostnaden)

Ranking för Sollentuna avseende medelvärde tre år.	Stockholms län	Sverige
Inköp av läromedel	22 av 26	254 av 290
Andel av totalkostnad	23 av 26	253 av 290

Om Läromedelsbarometern

Läromedelsbarometern är en statistiksammanställning som ges ut av Läromedelsföretagen. Bakgrunden är att det i dag inte finns någon övergripande statistik över hur läromedelsförsörjningen ser ut i den svenska grundskolan.

Källa: Skolverkets statistik samt Läromedia, som representerar 95 % av alla tryckta och digitala läromedel. Materialet sammanställt 2022. Senast tillgängliga statistik omfattar 2020. Statistik för 2021 publiceras hösten 2022.