

LÄROMEDELSBAROMETERN

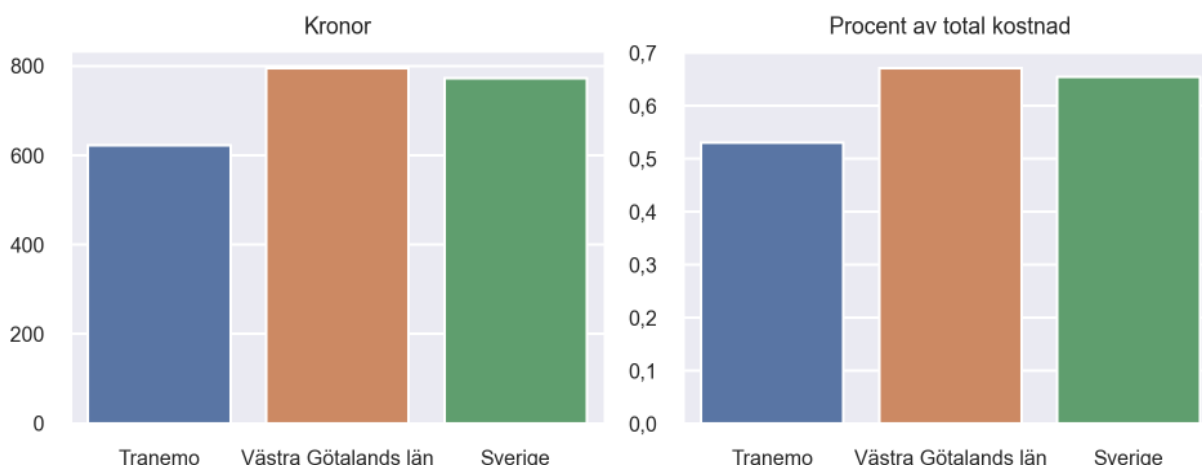
Kommunfaktablad för Tranemo

- Tranemo satsade 623 kronor på läromedel per elev 2020, motsvarande 0,53 procent av den totala kostnaden per elev.
- Läromedelsföretagen har föreslagit ett nationellt 1,5-procentmål för läromedel, motsvarande vad som satsas i vårt grannland Finland. **1,5 %-målet för Tranemo uppgår till 1750 kronor per elev.** Tranemo uppnår inte målet och har 1128 kronor upp till det.
- Endast en kommun uppnår 1,5-procentmålet.

Ranking

	Placering i Västra Götalands län	Placering i Sverige
Inköp av läromedel	35 av 49	228 av 290
Andel av totalkostnad	35 av 49	213 av 290

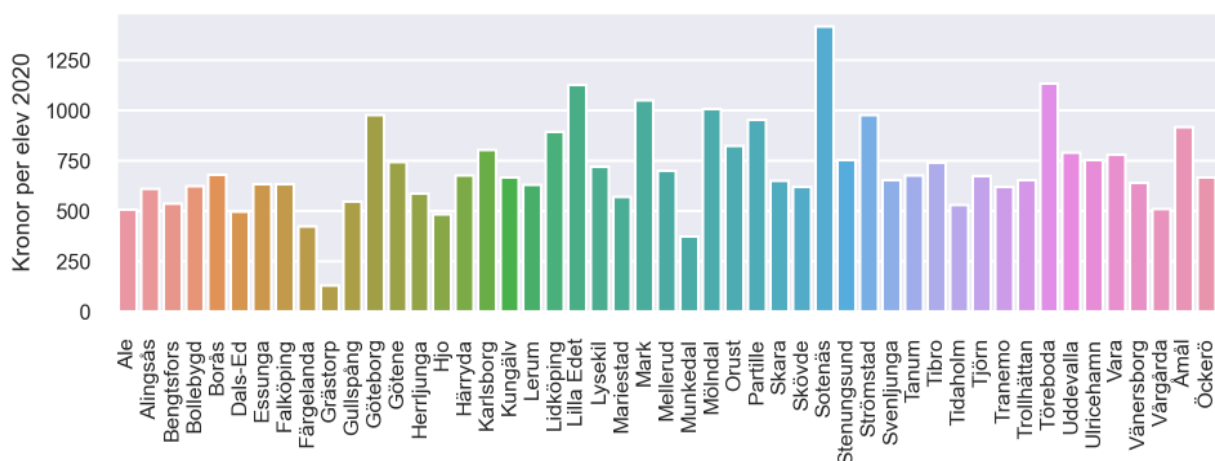
Läromedelssatsning per elev



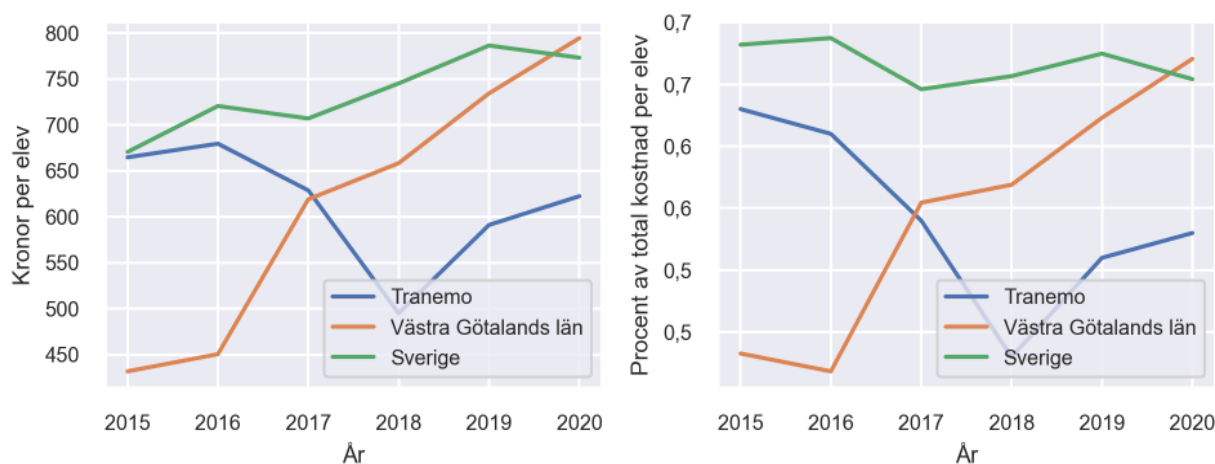
Nyckeltal

	Tranemo	Västra Götalands län	Sverige
Läromedelsinköp per elev	623 kr	795 kr	773 kr
Total kostnad per elev	116 700 kr	118 500 kr	118 200 kr
Läromedelsinköp som andel av totalkostnad	0,53 %	0,67 %	0,65 %
Andel lärare med lärarlegitimation och behörighet i minst ett ämne	81,7 %	72,8 %	72,2 %
Andel elever som lämnar år 9 utan behörighet till gymnasiet	19,4 %	16,8 %	15,4 %

Läromedelssatsningar per kommun i Västra Götalands län



Utvecklingen över tid



Medelvärde över tre år

- I genomsnitt satsade Tranemo 570 kr (0,49 procent av totalkostnaden för skolan) på läromedel per elev och år 2018–2020.
- Föregående period 2015–2017 uppgick inköpen till 658 kr (0,59 procent av totalkostnaden)

Ranking för Tranemo avseende medelvärde tre år.	Västra Götalands län	Sverige
Inköp av läromedel	40 av 49	264 av 290
Andel av totalkostnad	41 av 49	261 av 290

Om Läromedelsbarometern

Läromedelsbarometern är en statistiksammanställning som ges ut av Läromedelsföretagen. Bakgrunden är att det i dag inte finns någon övergripande statistik över hur läromedelsförsörjningen ser ut i den svenska grundskolan.

Källa: Skolverkets statistik samt Läromedia, som representerar 95 % av alla tryckta och digitala läromedel. Materialet sammanställt 2022. Senast tillgängliga statistik omfattar 2020. Statistik för 2021 publiceras hösten 2022.