

LÄROMEDELSBAROMETERN

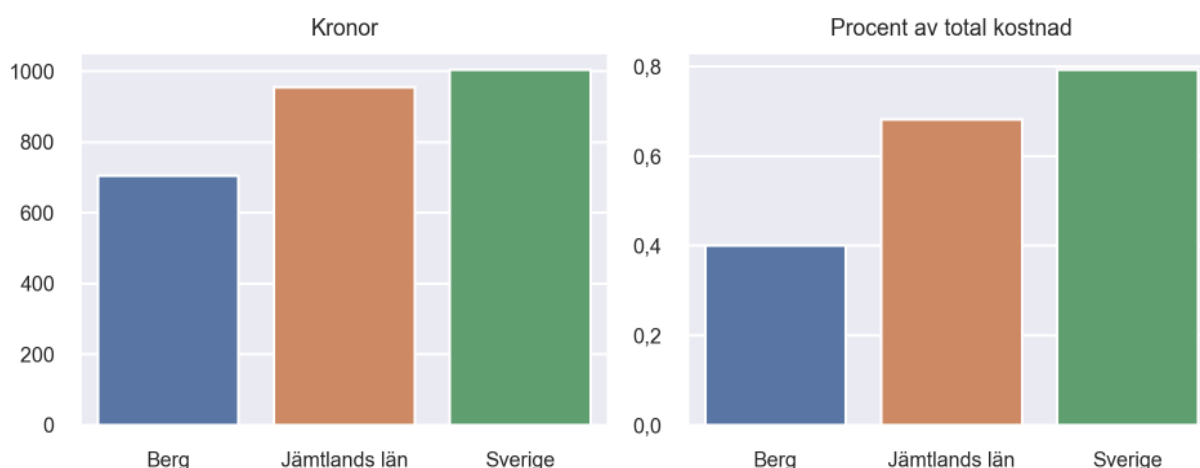
Kommunfaktablad för Berg

- Berg satsade 705 kronor på läromedel per elev 2022, motsvarande 0,40 procent av den totala kostnaden per elev.
- Läromedelsföretagen har föreslagit ett nationellt 1,5-procentmål för läromedel, motsvarande vad som satsas i vårt grannland Finland. **1,5 %-målet för Berg uppgår till 2643 kronor per elev.** Berg uppnår inte målet och har 1938 kronor upp till det.
- Ingen kommun uppnår 1,5-procentmålet.

Ranking

	Placering i Jämtlands län	Placering i Sverige
Inköp av läromedel	8 av 8	236 av 290
Andel av totalkostnad	8 av 8	281 av 290

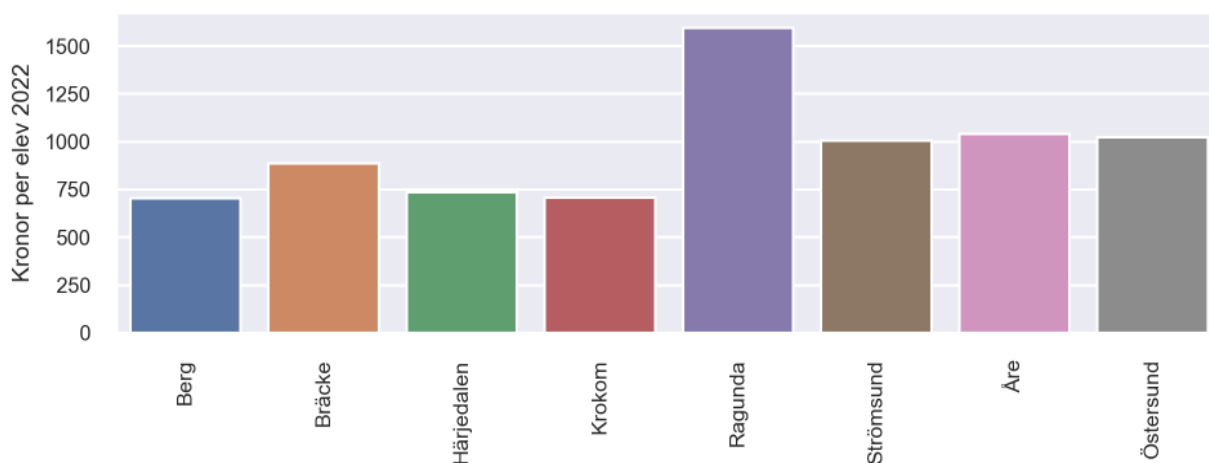
Läromedelssatsning per elev



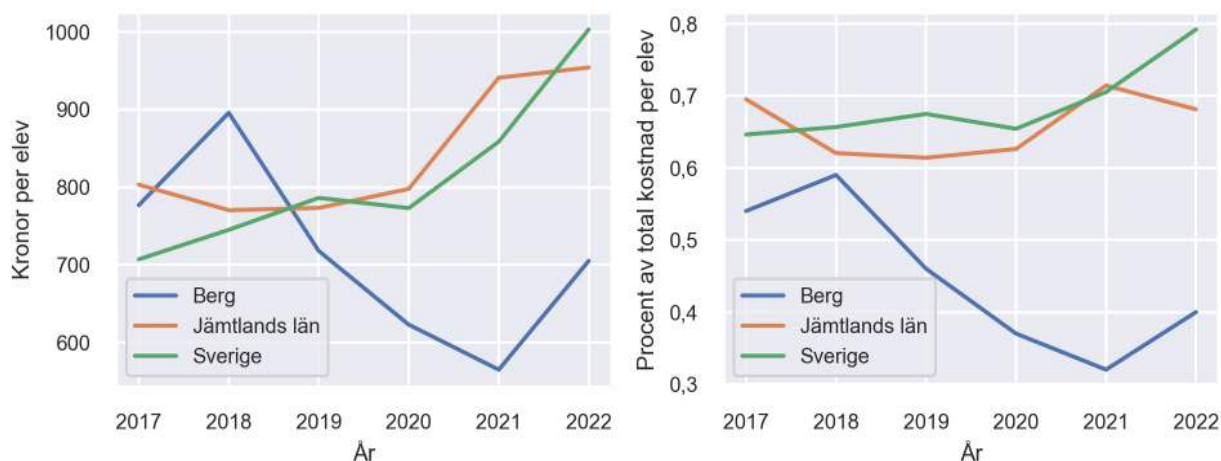
Nyckeltal

	Berg	Jämtlands län	Sverige
Läromedelsinköp per elev	705 kr	954 kr	1004 kr
Total kostnad per elev	176 200 kr	140 100 kr	126 700 kr
Läromedelsinköp som andel av totalkostnad	0,40 %	0,68 %	0,79 %
Andel lärare med lärarlegitimation och behörighet i minst ett ämne	65,4 %	63,5 %	71,8 %
Andel elever som lämnar år 9 utan behörighet till gymnasiet	19,7 %	14,3 %	16,3 %

Läromedelssatsningar per kommun i Jämtlands län



Utvecklingen över tid



Medelvärde över tre år

- I genomsnitt satsade Berg 631 kr (0,36 procent av totalkostnaden för skolan) på läromedel per elev och år 2020–2022.
- Föregående period 2017–2019 uppgick inköpen till 797 kr (0,53 procent av totalkostnaden)

Ranking för Berg avseende medelvärde tre år.	Jämtlands län	Sverige
Inköp av läromedel	8 av 8	250 av 290
Andel av totalkostnad	8 av 8	285 av 290

Om Läromedelsbarometern

Läromedelsbarometern är en statistiksammanställning som ges ut av Läromedelsföretagen. Bakgrunden är att det i dag inte finns någon övergripande statistik över hur läromedelsförsörjningen ser ut i den svenska grundskolan.

Källa: Skolverkets statistik samt Läromedia, som representerar 95 % av alla tryckta och digitala läromedel. Materialet sammanställt 2023. Senast tillgängliga statistik omfattar 2022. Statistik för 2023 publiceras hösten 2024.