

LÄROMEDELSBAROMETERN

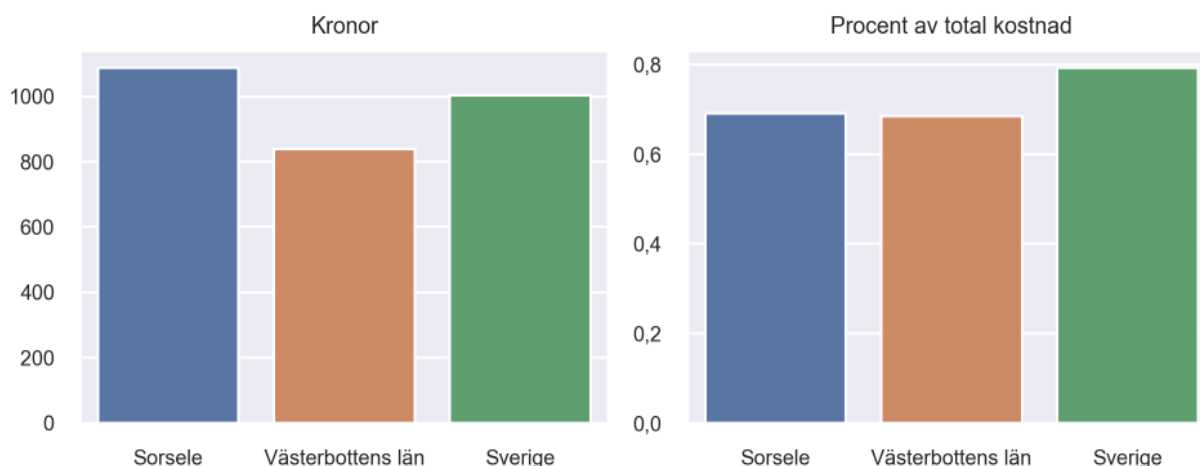
Kommunfaktablad för Sorsele

- Sorsele satsade 1087 kronor på läromedel per elev 2022, motsvarande 0,69 procent av den totala kostnaden per elev.
- Läromedelsföretagen har föreslagit ett nationellt 1,5-procentmål för läromedel, motsvarande vad som satsas i vårt grannland Finland. **1,5 %-målet för Sorsele uppgår till 2366 kronor per elev.** Sorsele uppnår inte målet och har 1278 kronor upp till det.
- Ingen kommun uppnår 1,5-procentmålet.

Ranking

	Placering i Västerbottens län	Placering i Sverige
Inköp av läromedel	4 av 15	73 av 290
Andel av totalkostnad	7 av 15	144 av 290

Läromedelssatsning per elev

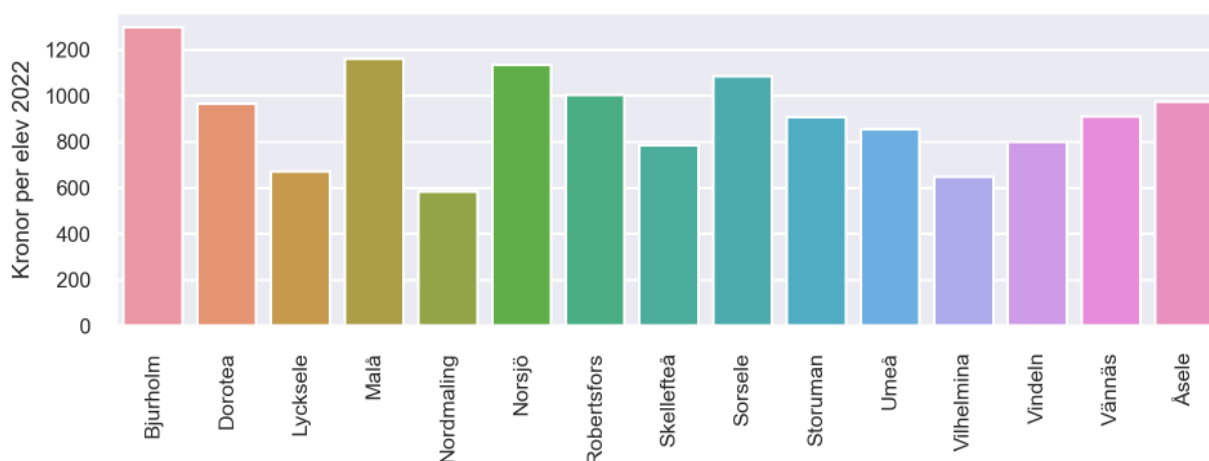


Nyckeltal

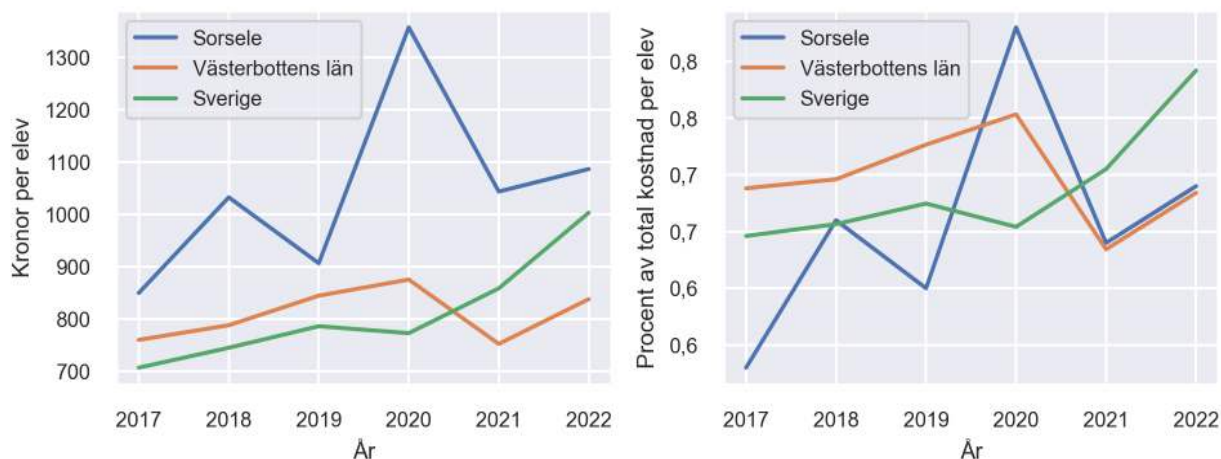
	Sorsele	Västerbottens län	Sverige
Läromedelsinköp per elev	1087 kr	838 kr	1004 kr
Total kostnad per elev	157 700 kr	122 500 kr	126 700 kr
Läromedelsinköp som andel av totalkostnad	0,69 %	0,68 %	0,79 %
Andel lärare med lärarlegitimation och behörighet i minst ett ämne	69,0 %	78,5 %	71,8 %
Andel elever som lämnar år 9 utan behörighet till gymnasiet	0,0 %	11,9 %	16,3 %

Siffran noll procent elever som saknar behörighet kan omfatta upp till fyra elever enligt Skolverkets statistik.

Läromedelssatsningar per kommun i Västerbottens län



Utvecklingen över tid



Medelvärde över tre år

- I genomsnitt satsade Sorsele 1163 kr (0,72 procent av totalkostnaden för skolan) på läromedel per elev och år 2020–2022.
- Föregående period 2017–2019 uppgick inköpen till 930 kr (0,60 procent av totalkostnaden)

Ranking för Sorsele avseende medelvärde tre år.	Västerbottens län	Sverige
Inköp av läromedel	1 av 15	12 av 290
Andel av totalkostnad	6 av 15	98 av 290

Om Läromedelsbarometern

Läromedelsbarometern är en statistiksammanställning som ges ut av Läromedelsföretagen. Bakgrunden är att det i dag inte finns någon övergripande statistik över hur läromedelsförsörjningen ser ut i den svenska grundskolan.

Källa: Skolverkets statistik samt Läromedia, som representerar 95 % av alla tryckta och digitala läromedel. Materialet sammanställt 2023. Senast tillgängliga statistik omfattar 2022. Statistik för 2023 publiceras hösten 2024.