

LÄROMEDELSBAROMETERN

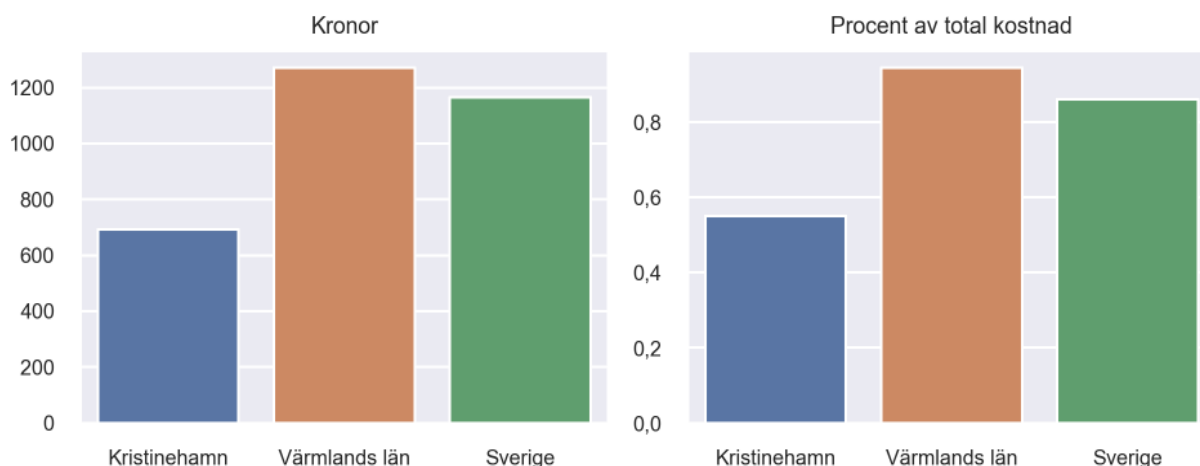
Kommunfaktablad för Kristinehamn

- Kristinehamn satsade 694 kronor på läromedel per elev 2023, motsvarande 0,55 procent av den totala kostnaden per elev.
- Läromedelsföretagen har föreslagit ett nationellt 1,5-procentmål för läromedel, motsvarande vad som satsas i vårt grannland Finland. **1,5 %-målet för Kristinehamn uppgår till 1896 kronor per elev.** Kristinehamn uppnår inte målet och har 1202 kronor upp till det.
- Endast en kommun uppnår 1,5-procentmålet.

Ranking

	Placering i Värmlands län	Placering i Sverige
Inköp av läromedel	15 av 16	272 av 290
Andel av totalkostnad	15 av 16	263 av 290

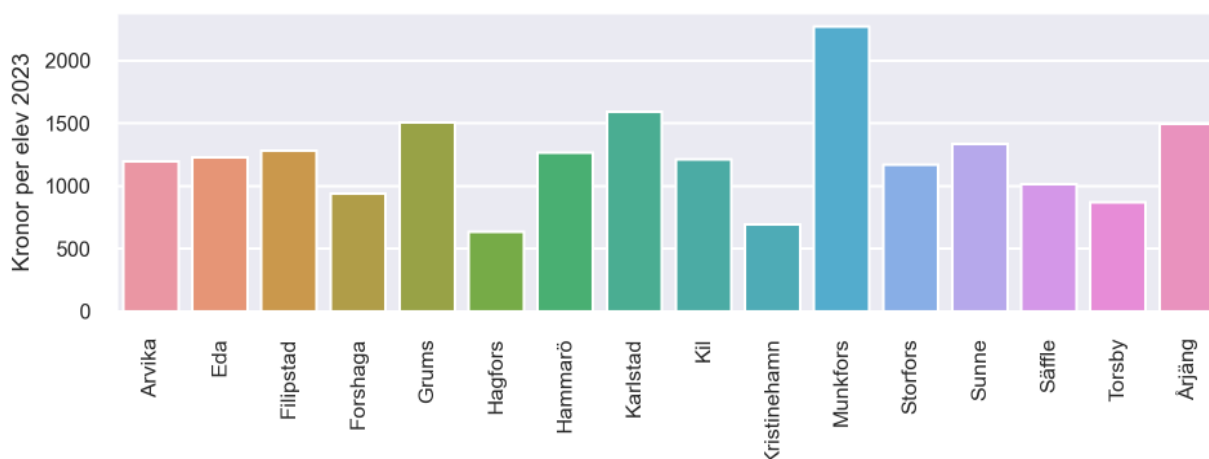
Läromedelssatsning per elev



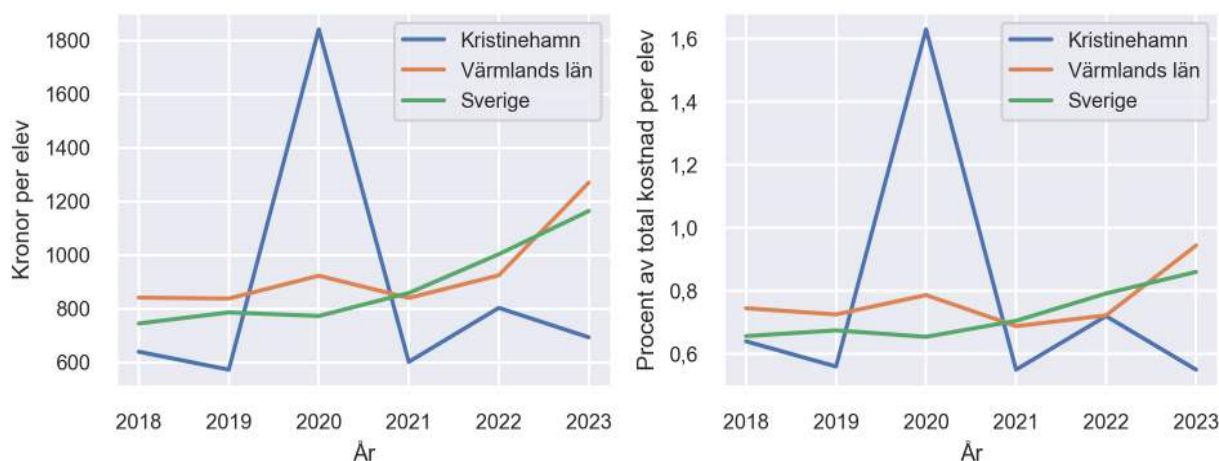
Nyckeltal

	Kristinehamn	Värmlands län	Sverige
Läromedelsinköp per elev	694 kr	1271 kr	1165 kr
Total kostnad per elev	126 400 kr	134 600 kr	135 400 kr
Läromedelsinköp som andel av totalkostnad	0,55 %	0,94 %	0,86 %
Andel lärare med lärarlegitimation och behörighet i minst ett ämne	79,5 %	94,2 %	92,6 %
Andel elever som lämnar år 9 utan behörighet till gymnasiet	29,6 %	19,0 %	17,9 %

Läromedelssatsningar per kommun i Värmlands län



Utvecklingen över tid



Medelvärde över tre år

- I genomsnitt satsade Kristinehamn 700 kr (0,61 procent av totalkostnaden för skolan) på läromedel per elev och år 2021–2023.
- Föregående period 2018–2020 uppgick inköpen till 1018 kr (0,94 procent av totalkostnaden)

Ranking för Kristinehamn avseende medelvärde tre år.	Värmlands län	Sverige
Inköp av läromedel	15 av 16	267 av 290
Andel av totalkostnad	14 av 16	236 av 290

Om Läromedelsbarometern

Läromedelsbarometern är en statistiksammanställning som ges ut av Läromedelsföretagen. Bakgrunden är att det i dag inte finns någon övergripande statistik över hur läromedelsförsörjningen ser ut i den svenska grundskolan.

Källa: Skolverkets statistik samt Läromedia, som representerar 95 % av alla tryckta och digitala läromedel. Materialet sammanställt 2024. Senast tillgängliga statistik omfattar 2023. Statistik för 2024 publiceras hösten 2025.